

Evo

I grupa cenowa

Skład

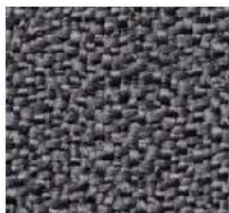
100% Poliester

Gramatura

320 g/m²

Atesty

- odporność na ścieranie - 180000 cykli Martindale'a (BS EN ISO 12947-2)
- odporność na piling - 5 (PN-EN ISO 12945-2)
- trudnozapałność - papieros (BS EN 1021-1)
- trudnozapałność - zapalka (BS EN 1021-2)
- odporność na światło - 4-5 (EN ISO 105-B02)
- oznaczenie formaldehydu (PN-EN ISO 14184-1)
- odporność barwy na rozpuszczalniki organiczne - 5 (PN-EN ISO 105-X-05)
- odporność barwy na działanie potu - 5 (PN-EN ISO 105-E04)
- oznaczenie zawartości związków azowych (PN-EN 14362-1)
- odporność barwy na tarcie - 4-5 (PN-EN ISO 105-X12)
- odporność na przesunięcie w szwie - 3 mm, kat. A (PN-EN ISO 13936-2)
- odporność barwy na płamienie wodą - 5 (BS EN ISO 105 E16)



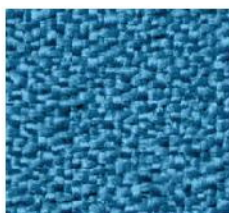
EV-14



EV-1



EV-11



EV-25



EV-10



EV-2



EV-24



EV-5

Next

I grupa cenowa

Skład

100% Poliester

Gramatura

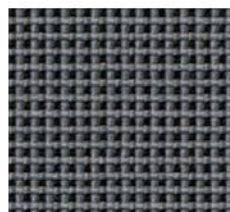
340 g/m²

Atesty

- odporność na ścieranie - 100000 cykli Martindale'a (PN-EN ISO 12947-2)
- odporność na piling - 5 (PN-EN ISO 12945-2)
- trudnozapałność - papieros (PN-EN 1021-1)
- trudnozapałność - zapalka (PN-EN 1021-2)
- odporność na światło - 5 (PN-EN ISO 105-B02)



NX-10



NX-12



NX-14



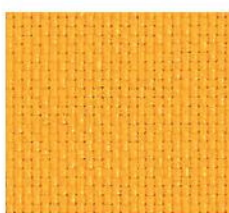
NX-16



NX-15



NX-11



NX-1



NX-7

Kolory wykończeń w druku mogą różnić się od rzeczywistych.

Cura

II grupa cenowa

Skład

98% poliester z recyklingu / 2% poliester

Gramatura

300 g/m²

Atesty

- odporność na ścieranie - 100 000 cykli Martindale'a (EN ISO 12947-2)
- odporność na piling - 4-5 (EN ISO 12945-2)
- trudnopalność - papieros (BS EN 1021-1)
- trudnopalność - zapalka (BS EN 1021-2)
- odporność na światło - 5-8 (EN ISO 105-B02)



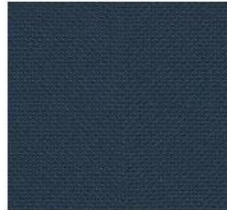
61168



60110



60999



66170



66167



68182



68186



62083

Medley

II grupa cenowa

Skład

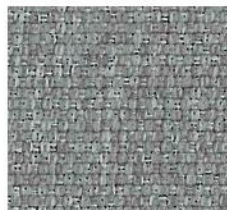
100% Poliester

Gramatura

364 g/m²

Atesty

- odporność na ścieranie - 75000 cykli Martindale'a (EN ISO 12947-2)
- odporność na piling - 4 (EN ISO 12945-2)
- trudnozapalność - papieros (EN 1021-1)
- trudnozapalność - zapalka (EN 1021-2)
- trudnozapalność (BS 5852 0&1)
- odporność na światło - 5-7 (EN ISO 105-B02)



60003



60999



67006



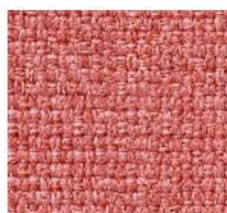
66007



67054



62054



63064



63063

Softline

II grupa cenowa

Skład

Powłoka - 100% PU

Nośnik - 100% Bawełna/EPS

Gramatura

≥220 g/m²

Atesty

- odporność na ścieranie - 50000 cykli Martindale'a (PN-EN ISO 5470-2)
- trudnozapałność - papieros (PN-EN 1021-1)



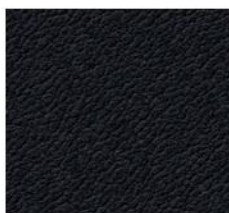
SL-28



SL-16



SL-18



SL-27



SL-21



SL-10



SL-19

Sprint

II grupa cenowa

Skład

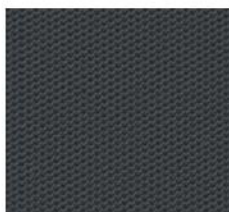
100% Poliester

Gramatura

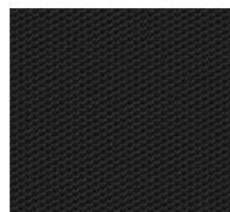
325 g/m²

Atesty

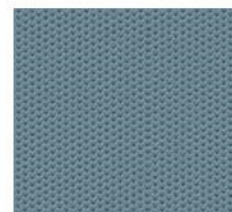
- odporność na ścieranie - 170000 cykli Martindale'a (BS EN ISO 12947-2)
- odporność na piling - 4 (BS EN ISO 12945-2)
- trudnozapałność - papieros (BS EN 1021-1)
- trudnozapałność - zapalka (BS EN 1021-2)
- odporność na światło - 5 (BS EN ISO 105-B02)



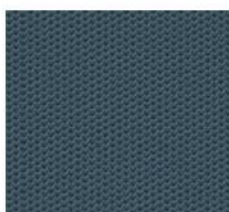
PS030



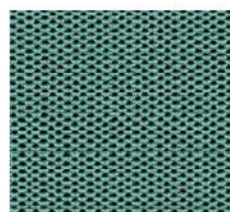
PS004



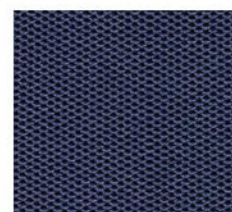
PS039



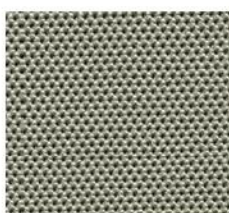
PS040



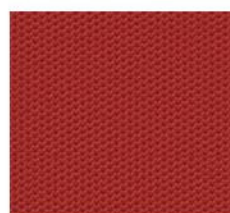
PS041



PS033



PS028



PS010

Kolory wykończeń w druku mogą różnić się od rzeczywistych.

Valencia™

II grupa cenowa

Skład

Powłoka - 100% winyl
 Nośnik - 100% poliester Hi-Loft 2™

Gramatura

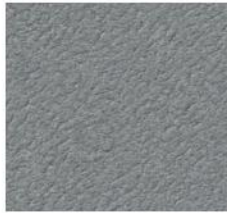
650 g/m²

Atesty

- odporność na ścieranie - >300000 cykli Martindale'a (UNE-EN ISO 12947-2)
- trudnozapalność - papieros (EN 1021-1)
- trudnozapalność - zapalka (EN 1021-2)
- trudnozapalność (DIN 4102 B2)
- trudnozapalność (NF P 92-503/M2)
- odporność na światło - >5 (DIN EN ISO 105-B02)
- odporność na bakterie (AATCC 147)
- odporność na pleśń (ASTM G21-02)
- urynoodporność
- antystatyczność (ASTM D-257)

PERMABLOK3® jest sprawdzoną winylową powłoką ochronną, która tworzy wytrzymałą i skuteczną barierę przed problemami spotykanymi w służbie zdrowia i hotelach - drobnoustrojami chorobotwórczymi, ścieraniem i zabrudzeniami. Powłoka jest niewidoczna, ale zapewnia ochronę, która przejawia się w trwałości i wysokich walorach estetycznych przy minimalnym poziomie pielęgnacji.

Niektóre barwniki do odzieży i barwniki dodatkowe (takie jak te używane w jeansach) mogą migrować do jaśniejszych kolorów. Efekt tego zjawiska ulega zwiększeniu przez wilgotność i temperaturę i jest nieodwracalny. Producent nie ponosi odpowiedzialności za farbowanie spowodowane przez zanieczyszczenia zewnętrzne i trwałe zabarwienie spowodowane tym zjawiskiem.



107-4045



107-4003



107-9035



107-4042



107-2116



107-0002



107-2107



107-0034

Xtreme

II grupa cenowa

Skład

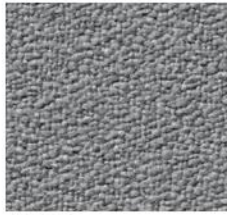
100% Poliester z recyklingu, trudnopalny

Gramatura

310 g/m²

Atesty

- odporność na ścieranie - 100000 cykli Martindale'a (EN ISO 12947-2)
- odporność na piling - 5 (EN ISO 12945-2)
- trudnozapałność - papieros (EN 1021-1)
- trudnozapałność - zapalka (EN 1021-2)
- trudnozapałność - DIN 4102 B1, BS 5852 Section 4 (Ignition source 5)
- odporność na światło - 6 (EN ISO 105-B02)



YS094



YS081



YS009



YS079



YS136



YS026



YS047



YS096

Oceanic

III grupa cenowa

Skład

100% poliester z recyklingu zawierający 50% przędzy z sieci morskich (SEAQUAL)

Gramatura

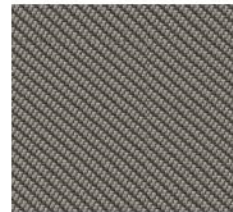
497 g/m²

Atesty

- odporność na ścieranie $\geq 100\ 000$ cykli Martindale'a (BS EN ISO 12947-2)
- odporność na piling - 4 (EN ISO 12945-2)
- trudnpalność - papieros (BS EN 1021-1)
- trudnpalność - zapalka (BS EN 1021-2)
- odporność na światło - 5 (BS EN ISO 105-B02)



OOC13



OOC08



OOC01



OOC11



OOC06



OOC04



OOC16



OOC12

Kolory wykończeń w druku mogą różnić się od rzeczywistych.

Select

III grupa cenowa

Skład

85% Wełna
15 % Poliamid

Gramatura

365 g/m²

Atesty

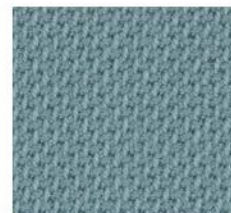
- odporność na ścieranie - 200000 cykli Martindale'a (EN ISO 12947-2)
- odporność na piling - 4 (EN ISO 12945-2)
- trudnozapałność - papieros (EN 1021-1)
- trudnozapałność - zapalka (EN 1021-2)
- trudnozapałność BS 5852 Crib 5
- odporność na światło - 5-8 (EN ISO 105-B02)



60132



60999



67098



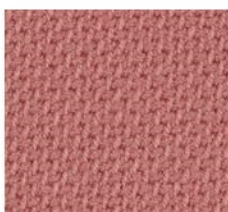
67097



68210



62097



65117



61186

Step

III grupa cenowa

Skład

100% Trevira CS

Gramatura

336 g/m²

Atesty

- odporność na ścieranie - 100000 cykli Martindale'a (BS EN ISO 12947-2)
- odporność na piling - 5 (BS EN ISO 12945-2)
- trudnozapałność - papieros (DIN EN 1021-1)
- trudnozapałność - zapalka (DIN EN 1021-2)
- trudnozapałność (BS 5852, Crib 5)
- trudnozapałność (DIN 4102:B1)
- odporność na światło - 7 (EN ISO 105-B02)



60091



60999



62057



67004



66152



68161



60090



63075

Synergy

III grupa cenowa

Skład

95% Wełna
5% Poliamid

Gramatura

400 g/m²

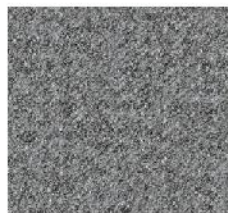
Atesty

- odporność na ścieranie - 100000 cykli Martindale'a (BS-EN ISO 12947-2)
- odporność na piling – 4 (BS-EN ISO 12945-2)
- trudnozapalność - papieros (BS-EN 1021-1)
- trudnozapalność - zapalka (BS-EN 1021-2)
- trudnopalność (UNI 9175 Class 1IM)
- odporność na światło - 5 (ISO 105-B02)

W związku z tym, że tkanina Synergy składa się w 95% z włókien naturalnych, każda jej partia wykazuje różnice w odcieniu, co może skutkować przy domawianiu produktów w odrębnych zamówieniach. Ponadto nieodłączną cechą wszystkich włókien naturalnych jest tendencja do delikatnego mechacenia się tkaniny.



LDS08



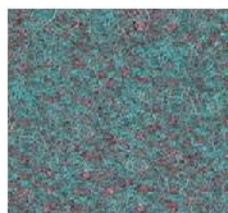
LDS16



LDS17



LDS62



LDS56



LDS49



LDS74



LDS73

Skóra

IV grupa cenowa

Grubość

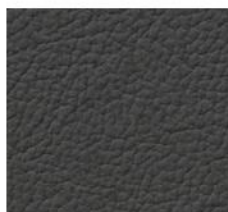
0,8-1,0 mm (+/- 15%)

Atesty

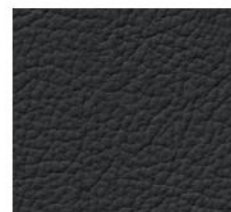
- odporność barwy na tarcie (na sucho, na mokro) - 4-5 (PN-EN ISO 11640)
- trudnozapalność - papieros (UNI EN 1021-1)
- trudnozapalność - zapalka (UNI EN 1021-2)
- odporność na światło - 5 (BS EN ISO 105-B02)



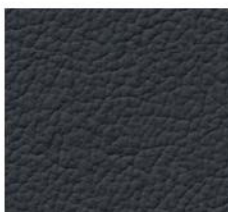
S-28



S-16



S-18



S-27



S-10



S-21



S-19

Kolory wykończeń w druku mogą różnić się od rzeczywistych.

Skóra Premium

V grupa cenowa

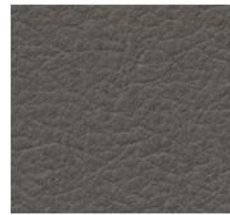
Grubość
1,0-1,2 mm

Atesty

- odporność na rozdzieranie >20 N/mm (DIN 53329)
- odporność barwy na tarcie >4 (DIN EN ISO 11640)
- adhezja powierzchni - 1,5 N/cm (IUF 470)
- odporność na światło - 5 (DIN EN ISO 105-B02)
- odporność na zgniatanie 20 000 (DIN 53351)
- trudnopalność (DIN EN 1021 Part I + II)



2875



2760



2900



2180



2840



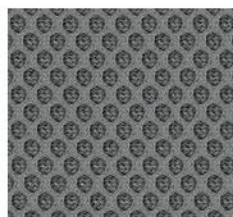
2845

Siatka

Xenon Net



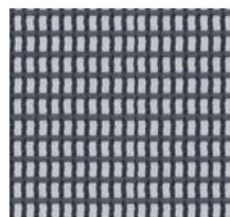
Runner 60061



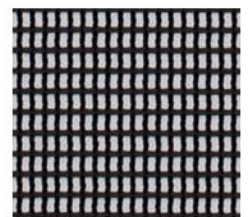
Runner 60011



Runner 60999



String 60118



String 60999