

1:1

grupa cenowa

Preisgruppe

price group



FN018



FN017



FN019



FN020



FN016



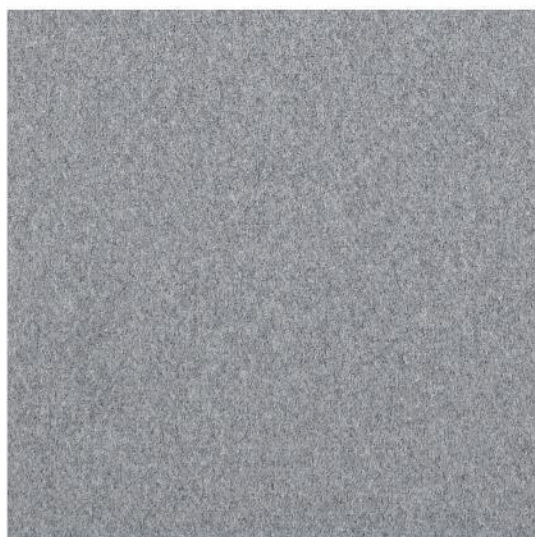
FN015



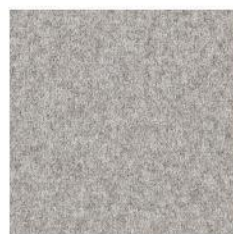
FN014



FN013



FN005



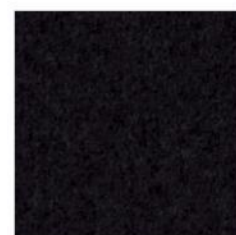
FN001



FN002



FN004



FN012



apretura wodoodporna
wasserdichtes Finish
water repellent

pl:

Skład

100% poliester

Waga

402 g/m²

Szerokość rolki

144 cm

Odporność na ścieranie

100 000 cykli Martindale'a
(EN ISO 12947-2)

Pilling

4 (EN ISO 12945-2)

Odporność na światło

5 (EN ISO 105-B02:2014)

Odporność koloru na tarcie

Mokre: 4-5 (UNI EN ISO 105-X12)
Suche: 4-5 (UNI EN ISO 105-X12)

Certyfikaty trudnopalności

• BS 5852: Part 1:1979 Ignition Source 0
(papieros)

Czyszczenie



Dopuszcza się występowanie różnic odcieni
pomiędzy poszczególnymi partiami produkcyjnymi.

de:

Zusammensetzung

100% Polyester

Gewicht

402 g/m²

Rollenbreite

144 cm

Scheuerfestigkeit

100 000 Zyklen Martindale
(EN ISO 12947-2)

Pilling

4 (EN ISO 12945-2)

Lichtechtheit

5 (EN ISO 105-B02:2014)

Reibechtheit

Nass: 4-5 (UNI EN ISO 105-X12)
Trocken: 4-5 (UNI EN ISO 105-X12)

Feuersicherung

• BS 5852: Part 1:1979 Ignition Source 0
(Zigarette)

Reinigung



Farbtonunterschiede zwischen einzelnen
Produktionschargen sind zulässig.

en:

Composition

100% polyester

Weight

402 g/m²

Roll width

144 cm

Abrasion resistance

100 000 Martindale cycles
(EN ISO 12947-2)

Pilling

4 (EN ISO 12945-2)

Light fastness

5 (EN ISO 105-B02:2014)

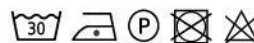
Fastness to rubbing

Wet: 4-5 (UNI EN ISO 105-X12)
Dry: 4-5 (UNI EN ISO 105-X12)

Flammability

• BS 5852: Part 1:1979 Ignition Source 0
(cigarette)

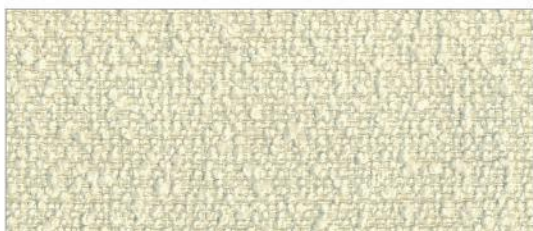
Cleaning



Shade differences between individual
production batches are allowed.

:2

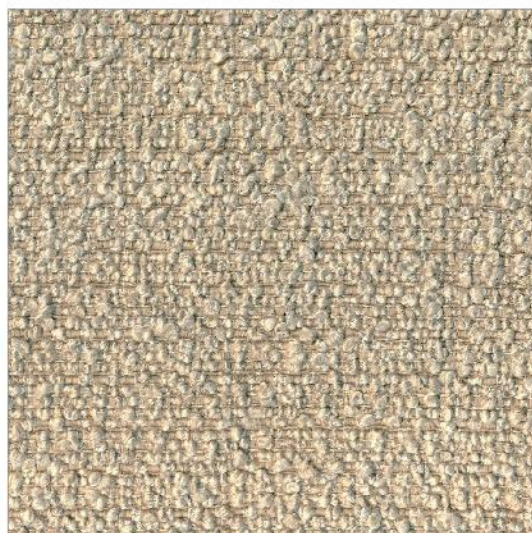
grupa cenowa Preicegruppe price group



AP004



AP002



AP005



AP006



AP001

Colours of products presented on this website may differ from the actual colours.

Zdjęcia kolorów produktów na stronie, mogą odbiegać od rzeczywistych.

Die Bildern der Farben der Produkte auf der Website können vom Original abweichen.

en:

Composition

95% Polyester, 5% Acrylic

Weight

550 g/m² ± 5%

Roll width

140 cm

Abrasion resistance

>50 000 Martindale cycles
(EN ISO 12947-2)

Pilling

4 (UNI EN ISO 12945-2)

Light fastness

4 (EN ISO 105-B02)

Fastness to rubbing

Wet: 4-5 (ISO 105-X12)
Dry: 4-5 (ISO 105-X12)

Cleaning



Shade differences between individual production batches are allowed.

pl:

Skład

95% poliester, 5% akryl

Waga

550 g/m² ± 5%

Szerokość rolki

140 cm

Oporność na ścieranie

>50 000 cykli Martindale'a
(EN ISO 12947-2)

Piling

4 (UNI EN ISO 12945-2)

Oporność na światło

4 (EN ISO 105-B02)

Oporność koloru na tarcie

Mokre: 4-5 (ISO 105-X12)
Suche: 4-5 (ISO 105-X12)

Czyszczenie



Dopuszcza się występowanie różnic odcieni pomiędzy poszczególnymi partiami produkcyjnymi.

de:

Zusammensetzung

95% Polyester, 5% Acryl

Gewicht

550 g/m² ± 5%

Rollenbreite

140 cm

Scheuerfestigkeit

>50 000 cykli Martindale'a
(EN ISO 12947-2)

Pilling

4 (UNI EN ISO 12945-2)

Lichtechtheit

4 (EN ISO 105-B02)

Reibechtheit

Nass: 4-5 (ISO 105-X12)
Trocken: 4-5 (ISO 105-X12)

Reinigung



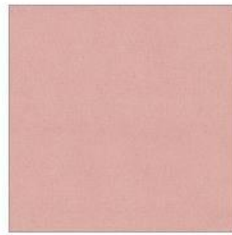
Farbtonunterschiede zwischen einzelnen Produktionschargen sind zulässig.

charles

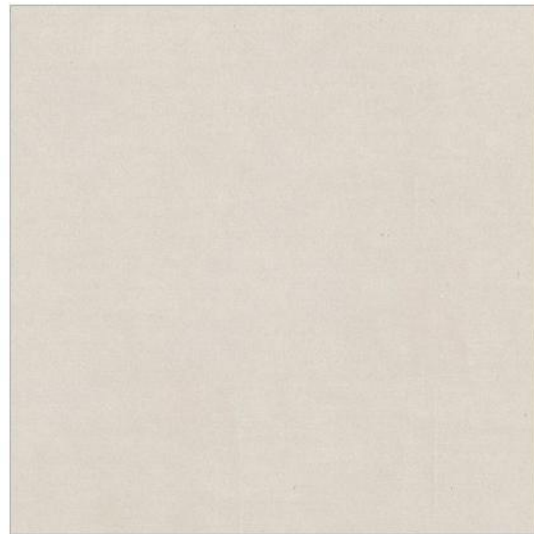
edition: 01.2021
price group: 2



CH022



CH030



CH006



CH024



CH005



CH044



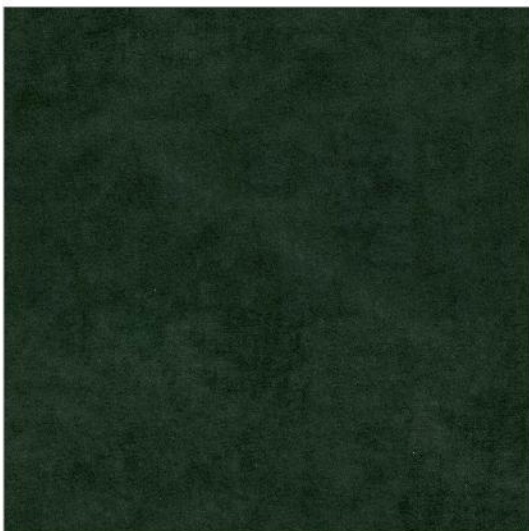
CH041



CH009



CH004



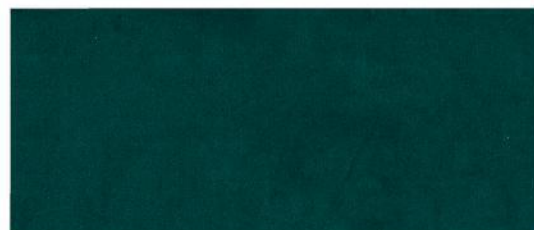
CH045



CH038



CH034



CH040



CH032



CH033



CH002



CH001

Zdjęcia kolorów produktów na stronie,
mogą odbiegać od rzeczywistych.

Colours of products presented on this
website may differ from the actual colours.

Die Bildern der Farben der Produkte auf der
Website können vom Original abweichen.



apretura wodoodporna
wasserdichtes Finish
water repellent

pl:

Skład

100% poliester

Waga

433 g/m²

Szerokość rolki

140 cm

Odporność na ścieranie

90 000 cykli Martindale'a
(BS EN ISO 12947-2:2000)

Pilling

5 (EN ISO 12945-2:2000)

Odporność na światło

5 (ISO 105-B02)

Odporność koloru na tarcie

Mokre: 4-5 (UNI EN ISO 105-X12)
Suche: 4-5 (UNI EN ISO 105-X12)

Certyfikaty trudnopalności

• DIN EN 1021-1

Czyszczenie



Tkanina Charles ze względu na strukturę (długi włos), podczas użytkowania może układać się w charakterystyczny dla tkanin welurowy sposób, tworzący wrażenie różnych odcieni tapicerki.

Dopuszcza się występowanie różnic odcieni pomiędzy poszczególnymi partiami produkcyjnymi.

de:

Zusammensetzung

100% Polyester

Gewicht

433 g/m²

Rollenbreite

140 cm

Scheuerfestigkeit

90 000 Zyklen Martindale
(BS EN ISO 12947-2:2000)

Pilling

5 (EN ISO 12945-2:2000)

Lichtechtheit

5 (ISO 105-B02)

Reibechtheit

Nass: 4-5 (UNI EN ISO 105-X12)
Trocken: 4-5 (UNI EN ISO 105-X12)

Feuersicherung

• DIN EN 1021-1

Reinigung



Der Stoff Charles kann aufgrund seiner Struktur (langes Haar) im Gebrauch veloursartig angeordnet werden, wodurch der Eindruck von verschiedenen Polstertönen entsteht.

Farbtonunterschiede zwischen einzelnen Produktionschargen sind zulässig.

en:

Composition

100% Polyester

Weight

433 g/m²

Roll width

140 cm

Abrasion resistance

90 000 Martindale cycles
(BS EN ISO 12947-2:2000)

Pilling

5 (EN ISO 12945-2:2000)

Light fastness

5 (ISO 105-B02)

Fastness to rubbing

Wet: 4-5 (UNI EN ISO 105-X12)
Dry: 4-5 (UNI EN ISO 105-X12)

Flammability

• DIN EN 1021-1

Cleaning



Charles fabric, due to its structure (long hair), can be arranged in a velour way while being used, creating the impression of different shades of upholstery.

Shade differences between individual production batches are allowed.

charles SD

* standardowa oferta Bejot
Bejots Standardangebot
Standard Bejot offer

edition: 04.2021
price group: 2



IVORY | CH007



CREAM | CH008



SAND | CH006*



MUSHROOM | CH009*



PELICAN | CH005*



CASTOR | CH003



TRUFFLE | CH004*



TEAK | CH012



AKACIA | CH041*



LEAF | CH043



OLIVE | CH042



KHAKI | CH044*



MALIBU | CH036



DENIM | CH035



MIST | CH038*



CADET | CH034*



PETROL | CH039



CLOUD | CH037



GARDEN | CH045*



GREENNESS | CH040*



COBALT | CH032*



IMPERIAL | CH033*



PEWTER | CH002*

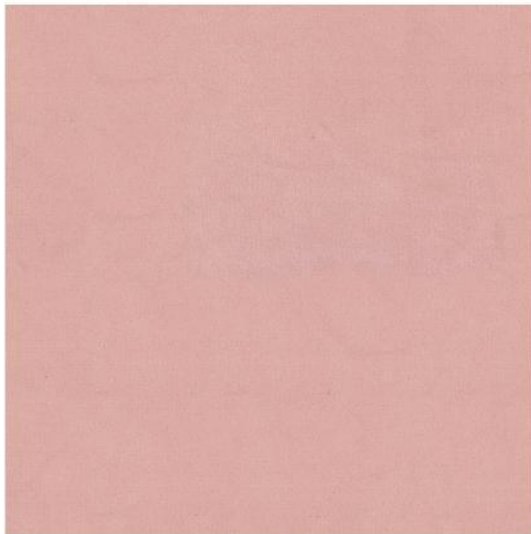


BLACK | CH001*

Zdjęcia kolorów produktów na stronie,
mogą odbiegać od rzeczywistych.

Colours of products presented on this
website may differ from the actual colours.

Die Bildern der Farben der Produkte auf der
Website können vom Original abweichen.



MELLOW | CH030*



IRIS | CH029



GRAPE | CH028



CONFETTI - CH020



DAHLIA | CH027



MAGENTA | CH026



RASBERRY | CH022*



VINO | CH024*



BURGUNDY | CH025



RED | CH021



ORANGE | CH019



NOSTALGIA | CH031



WATERMELON | CH023



RUST | CH018



GINGER | CH017



BRONZE | CH010



CARMEL | CH016



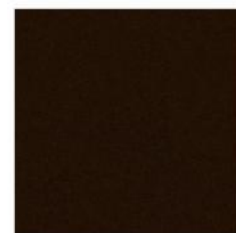
NUT | CH011



AUTUMN | CH015



CHESTNUT | CH013



CHOCOLATE | CH014



apretura wodoodporna
wasserdichtes Finish
water repellent

pl:

Skład
100% poliester

Waga
433 g/m²

Szerokość rolki
140 cm

Odporność na ścieranie
90 000 cykli Martindale'a
(BS EN ISO 12947-2:2000)

Pilling
5 (EN ISO 12945-2:2000)

Odporność na światło
5 (ISO 105-B02)

Odporność koloru na tarcie
Mokre: 4-5 (UNI EN ISO 105-X12)
Suche: 4-5 (UNI EN ISO 105-X12)

Certyfikaty trudnopalności
• DIN EN 1021-1

Czyszczenie



Tkanina Charles ze względu na strukturę (długi włos), podczas użytkowania może układać się w charakterystyczny dla tkanin welurowy sposób, tworzący wrażenie różnych odcieni tapicerki.

Dopuszcza się występowanie różnic odcieni pomiędzy poszczególnymi partiami produkcyjnymi.

de:

Zusammensetzung
100% Polyester

Gewicht
433 g/m²

Rollenbreite
140 cm

Scheuerfestigkeit
90 000 Zyklen Martindale
(BS EN ISO 12947-2:2000)

Pilling
5 (EN ISO 12945-2:2000)

Lichtechtheit
5 (ISO 105-B02)

Reibechtheit
Nass: 4-5 (UNI EN ISO 105-X12)
Trocken: 4-5 (UNI EN ISO 105-X12)

Feuersicherung
• DIN EN 1021-1

Reinigung



Der Stoff Charles kann aufgrund seiner Struktur (langes Haar) im Gebrauch veloursartig angeordnet werden, wodurch der Eindruck von verschiedenen Polstertönen entsteht.

Farbtonunterschiede zwischen einzelnen Produktionschargen sind zulässig.

en:

Composition
100% Polyester

Weight
433 g/m²

Roll width
140 cm

Abrasion resistance
90 000 Martindale cycles
(BS EN ISO 12947-2:2000)

Pilling
5 (EN ISO 12945-2:2000)

Light fastness
5 (ISO 105-B02)

Fastness to rubbing
Wet: 4-5 (UNI EN ISO 105-X12)
Dry: 4-5 (UNI EN ISO 105-X12)

Flammability
• DIN EN 1021-1

Cleaning

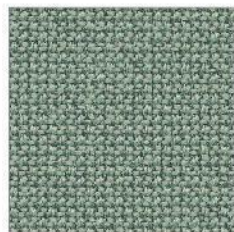


Charles fabric, due to its structure (long hair), can be arranged in a velour way while being used, creating the impression of different shades of upholstery.

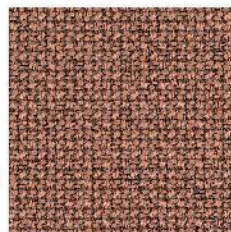
Shade differences between individual production batches are allowed.



CR667



CR886



CR157



CR133



CR670



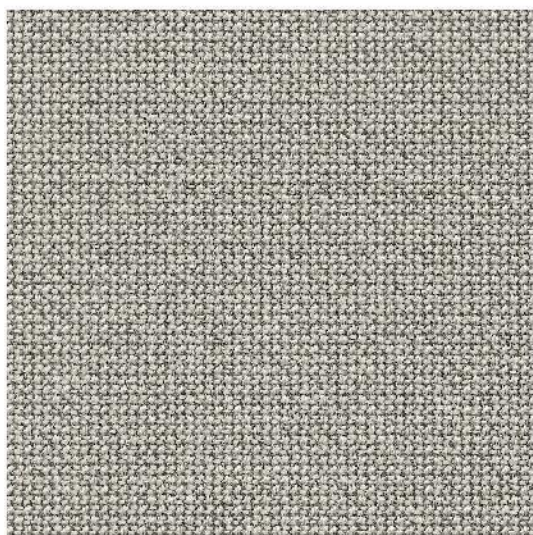
CR882



CR158



CR160



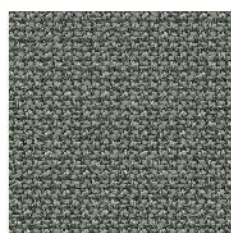
CR012



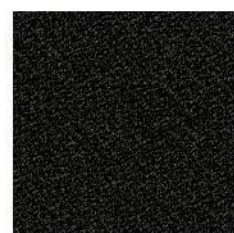
CR168



CR169



CR009



CR099

Colours of products presented on this website may differ from the actual colours.

Zdjęcia kolorów produktów na stronie, mogą odbiegać od rzeczywistych.

Die Bildern der Farben der Produkte auf der Website können vom Original abweichen.

en:

Composition

98% recycled polyester,
2% polyester

Weight

300 g/m² ± 5%

Roll width

140 cm

Abrasion resistance

100 000 Martindale cycles
(EN ISO 12947-2)

Pilling

4-5 (EN ISO 12945-2)

Light fastness

5-8 (EN ISO 105-B02)

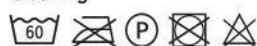
Fastness to rubbing

Wet: 4-5 (EN ISO 105-X12)
Dry: 4-5 (EN ISO 105-X12)

Flammability

- BS EN 1021-1
- BS EN 1021-2

Cleaning



Shade differences between individual
production batches are allowed.

pl:

Skład

98% poliester pochodzący z recyklingu,
2% poliester

Waga

300 g/m² ± 5%

Szerokość rolki

140 cm

Odporność na ścieranie

100 000 cykli Martindale'a
(EN ISO 12947-2)

Pilling

4-5 (EN ISO 12945-2)

Odporność na światło

5-8 (EN ISO 105-B02)

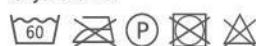
Odporność koloru na tarcie

Mokre: 4-5 (EN ISO 105-X12)
Suche: 4-5 (EN ISO 105-X12)

Certyfikaty trudnopalności

- BS EN 1021-1
- BS EN 1021-2

Czyszczenie



Dopuszcza się występowanie różnic odcieni
pomiędzy poszczególnymi partiami produkcyjnymi.

de:

Zusammensetzung

98% recycelter Polyester,
2% Polyester

Gewicht

300 g/m² ± 5%

Rollenbreite

140 cm

Scheuerfestigkeit

100 000 Zyklen Martindale
(EN ISO 12947-2)

Pilling

4-5 (EN ISO 12945-2)

Lichtechtheit

5-8 (EN ISO 105-B02)

Reibechtheit

Nass: 4-5 (EN ISO 105-X12)
Trocken: 4-5 (EN ISO 105-X12)

Feuersicherung

- BS EN 1021-1
- BS EN 1021-2

Reinigung



Farbtonunterschiede zwischen einzelnen
Produktionschargen sind zulässig.

pastel

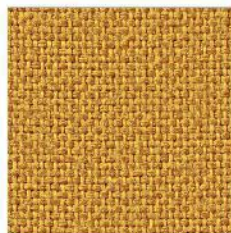
edition: 06.2023
price group: 2



PA560



PA060



PA352



PA390



PA736



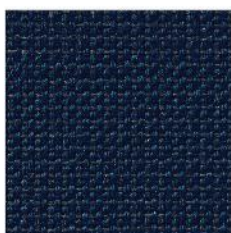
PA565



PA065



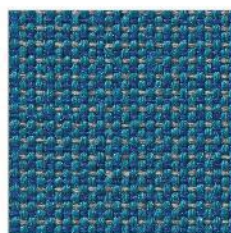
PA153



PA541



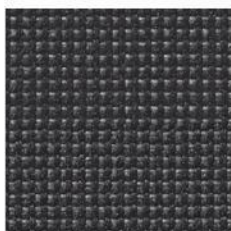
PA653



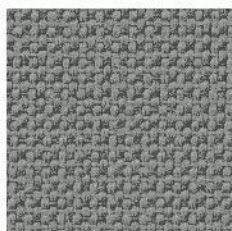
PA550



PA050



PA571



PA555



PA814



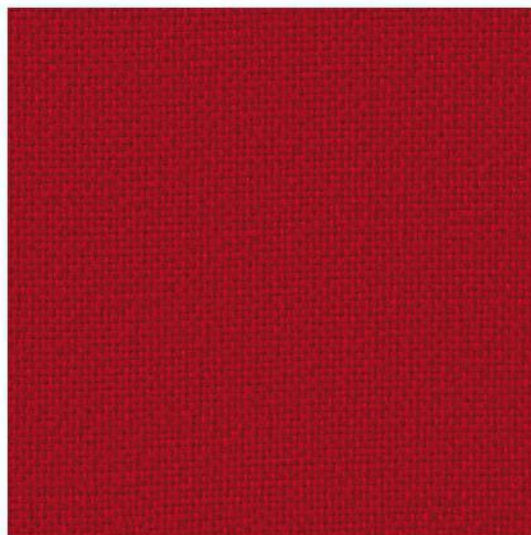
PA854



PA810



PA833



PA010

Zdjęcia kolorów produktów na stronie,
mogą odbiegać od rzeczywistych.

Colours of products presented on this
website may differ from the actual colours.

Die Bildern der Farben der Produkte auf der
Website können vom Original abweichen.



pl:

Skład

100% poliester Trevira®

Waga

260 g/m² ± 5%

Szerokość rolki

140 cm

Odporność na ścieranie

70 000 ± 10% cykli Martindale'a
(EN ISO 12947-2:2000)

Pilling

5 (ISO 12945-2:2002)

Odporność na światło

6-7 (EN ISO 105-B02:2014)

Odporność koloru na tarcie

Mokre: 5 (UNI EN ISO 105-X12:2016)
Suche: 5 (UNI EN ISO 105-X12:2016)

Certyfikaty trudnopalności

- BS EN 1021-1:2006
- BS EN 1021-2:2006
- BS 5852:2006 (Crib 5)
- BS 7176 Medium Hazard
- NF P92 503-507 (M1)
- DIN 4102-1 (B1)
- IMO A 652 (16) part 8

Czyszczenie



Dopuszcza się występowanie różnic odcieni pomiędzy poszczególnymi partiami produkcyjnymi.

de:

Zusammensetzung

100% Polyester Trevira®

Gewicht

260 g/m² ± 5%

Rollenbreite

140 cm

Scheuerfestigkeit

70 000 ± 10% Zyklen Martindale
(EN ISO 12947-2:2000)

Pilling

5 (ISO 12945-2:2002)

Lichtechtheit

6-7 (EN ISO 105-B02:2014)

Reibechtheit

Nass: 5 (UNI EN ISO 105-X12:2016)
Trocken: 5 (UNI EN ISO 105-X12:2016)

Feuersicherung

- BS EN 1021-1:2006
- BS EN 1021-2:2006
- BS 5852:2006 (Crib 5)
- BS 7176 Medium Hazard
- NF P92 503-507 (M1)
- DIN 4102-1 (B1)
- IMO A 652 (16) part 8

Reinigung



Farbtonunterschiede zwischen einzelnen Produktionschargen sind zulässig.

en:

Composition

100% polyester Trevira®

Weight

260 g/m² ± 5%

Roll width

140 cm

Abrasion resistance

70 000 ± 10% Martindale cycles
(EN ISO 12947-2:2000)

Pilling

5 (ISO 12945-2:2002)

Light fastness

6-7 (EN ISO 105-B02:2014)

Fastness to rubbing

Wet: 5 (UNI EN ISO 105-X12:2016)
Dry: 5 (UNI EN ISO 105-X12:2016)

Flammability

- BS EN 1021-1:2006
- BS EN 1021-2:2006
- BS 5852:2006 (Crib 5)
- BS 7176 Medium Hazard
- NF P92 503-507 (M1)
- DIN 4102-1 (B1)
- IMO A 652 (16) part 8

Cleaning



Shade differences between individual production batches are allowed.



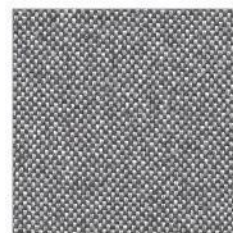
RC152



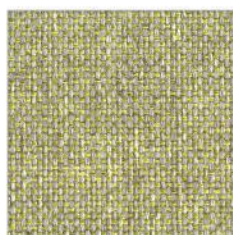
RC153



RC851



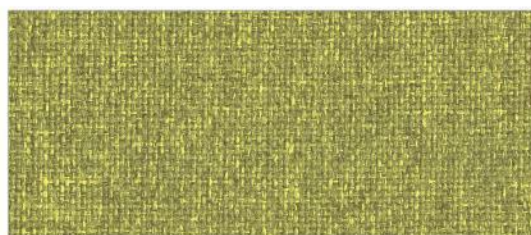
RC852



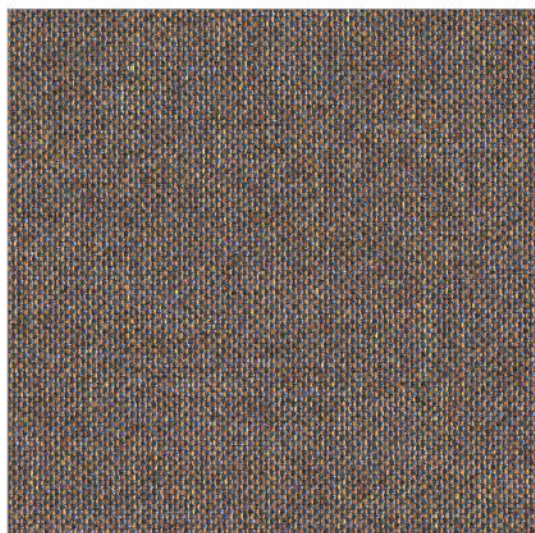
RC754



RC753



RC752



RC658



RC353



RC455



RC552



RC454



RC655



RC656



RC854



RC255

Zdjęcia kolorów produktów na stronie,
mogą odbiegać od rzeczywistych.

Colours of products presented on this
website may differ from the actual colours.

Die Bildern der Farben der Produkte auf der
Website können vom Original abweichen.



pl:

Skład
100% poliester Trevira CS®

Waga
250 g/m² ± 5%

Szerokość rolki
140 cm

Odporność na ścieranie
70 000 cykli Martindale'a
(UNI EN ISO 12947-2:2017)

Pilling
5 (UNI EN ISO 12945/2:2002)

Odporność na światło
7 (EN ISO 105:B02:2014)

Odporność koloru na tarcie
Mokre: 4-5 (BS EN ISO 105-X12:2016)
Suche: 4-5 (BS EN ISO 105-X12:2016)

Certyfikaty trudnopalności

- EN 1021-1:2006
- EN 1021-2:2006
- BS 7176:2007 (Medium Hazard)
- BS 5852:2006 (CRIB 5)
- NFP 92-501-7 (M1)
- DIN 4102-1 (B1)
- IMO Res. A 652 (16) Part 8
- AM 18 (NF D 60013)
- UNI 9175 Class 1 IM

Czyszczenie



Dopuszcza się występowanie różnic odcieni pomiędzy poszczególnymi partiami produkcyjnymi.

de:

Zusammensetzung
100% Polyester Trevira CS®

Gewicht
250 g/m² ± 5%

Rollenbreite
140 cm

Scheuerfestigkeit
70 000 Zyklen Martindale
(UNI EN ISO 12947-2:2017)

Pilling
5 (UNI EN ISO 12945/2:2002)

Lichtechtheit
7 (EN ISO 105:B02:2014)

Reibechtheit
Nass: 4-5 (BS EN ISO 105-X12:2016)
Trocken: 4-5 (BS EN ISO 105-X12:2016)

Feuersicherung

- EN 1021-1:2006
- EN 1021-2:2006
- BS 7176:2007 (Medium Hazard)
- BS 5852:2006 (CRIB 5)
- NFP 92-501-7 (M1)
- DIN 4102-1 (B1)
- IMO Res. A 652 (16) Part 8
- AM 18 (NF D 60013)
- UNI 9175 Class 1 IM

Reinigung



Farbtonunterschiede zwischen einzelnen Produktionschargen sind zulässig.

en:

Composition
100% polyester Trevira CS®

Weight
250 g/m² ± 5%

Roll width
140 cm

Abrasion resistance
70 000 Martindale cycles
(UNI EN ISO 12947-2:2017)

Pilling
5 (UNI EN ISO 12945/2:2002)

Light fastness
7 (EN ISO 105:B02:2014)

Fastness to rubbing
Wet: 4-5 (BS EN ISO 105-X12:2016)
Dry: 4-5 (BS EN ISO 105-X12:2016)

Flammability

- EN 1021-1:2006
- EN 1021-2:2006
- BS 7176:2007 (Medium Hazard)
- BS 5852:2006 (CRIB 5)
- NFP 92-501-7 (M1)
- DIN 4102-1 (B1)
- IMO Res. A 652 (16) Part 8
- AM 18 (NF D 60013)
- UNI 9175 Class 1 IM

Cleaning



Shade differences between individual production batches are allowed.

:3

grupa cenowa Preicegruppe price group



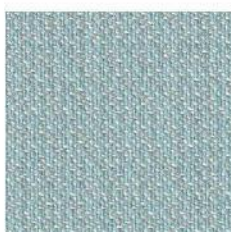
AL124



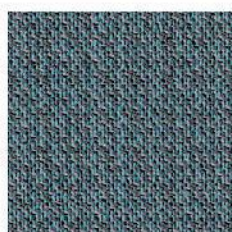
AL063



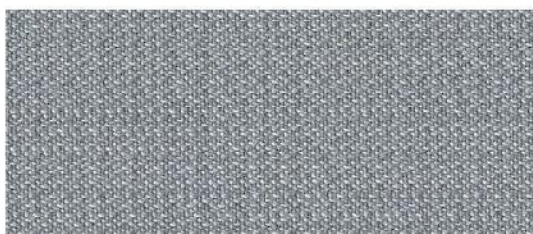
AL261



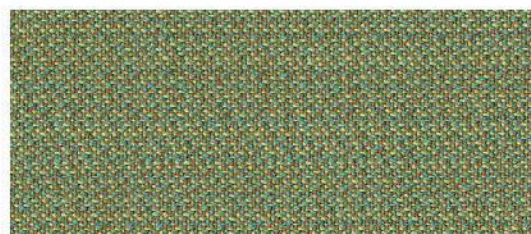
AL430



AL653



AL330



AL242



AL730



AL752



AL770

Colours of products presented on this website may differ from the actual colours.

Zdjęcia kolorów produktów na stronie, mogą odbiegać od rzeczywistych.

Die Bildern der Farben der Produkte auf der Website können vom Original abweichen.

en:

Composition

85% Wool, 15% Polyamid

Weight

320 g/m² ± 5%

Roll width

140 cm

Abrasion resistance

100 000 Martindale cycles
(EN ISO 12947-2)

Pilling

4-5 (EN ISO 12945-2)

Light fastness

5-7 (EN ISO 105-B02)

Fastness to rubbing

Wet: ≥3-4 (EN ISO 105-X12)
Dry: ≥4 (EN ISO 105-X12)

Flammability

- EN 1021-1
- EN 1021-2

Cleaning



Shade differences between individual production batches are allowed.

pl:

Skład

85% wełna, 15% poliamid

Waga

320 g/m² ± 5%

Szerokość rolki

140 cm

Odporność na ścieranie

100 000 cykli Martindale'a
(EN ISO 12947-2)

Piling

4-5 (EN ISO 12945-2)

Odporność na światło

5-7 (EN ISO 105-B02)

Odporność koloru na tarcie

Mokre: ≥3-4 (EN ISO 105-X12)
Suche: ≥4 (EN ISO 105-X12)

Certyfikaty trudnopalności

- EN 1021-1
- EN 1021-2

Czyszczenie



Dopuszcza się występowanie różnic odcieni pomiędzy poszczególnymi partiami produkcyjnymi.

de:

Zusammensetzung

85% Wolle, 15% Polyamid

Gewicht

320 g/m² ± 5%

Rollenbreite

140 cm

Scheuerfestigkeit

100 000 Zyklen Martindale
(EN ISO 12947-2)

Piling

4-5 (EN ISO 12945-2)

Lichtechtheit

5-7 (EN ISO 105-B02)

Reibechtheit

Nass: ≥3-4 (EN ISO 105-X12)
Trocken: ≥4 (EN ISO 105-X12)

Feuersicherung

- EN 1021-1
- EN 1021-2

Reinigung



Farbtonunterschiede zwischen einzelnen Produktionschargen sind zulässig.

blazer

edition: 06.2023
price group: 3



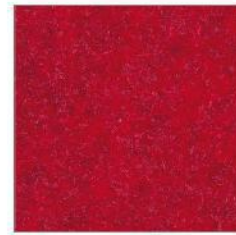
CUZ2W



CUZ39



CUZ18



CUZ63



CUZ1L



CUZ1K



CUZ90



CUZ21



CUZ31



CUZ1N



CUZ02



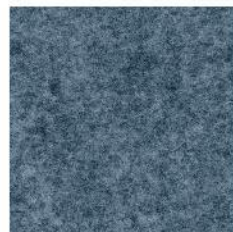
CUZ09



CUZ28



CUZ1R



CUZ1W



CUZ62



CUZ67



CUZ12



CUZ1E



CUZ30



CUZ08

Zdjęcia kolorów produktów na stronie,
mogą odbiegać od rzeczywistych.

Colours of products presented on this
website may differ from the actual colours.

Die Bildern der Farben der Produkte auf der
Website können vom Original abweichen.

pl:

Skład
100% wełna

Waga
460 g/m² ± 5%

Szerokość rolki
140 cm

Odporność na ścieranie
65 000 cykli Martindale'a
(BS EN ISO 12947-2:2016)

Pilling
>3 (UNI EN ISO 12945/2):2000

Odporność na światło
5 (BS EN ISO 105:BO2:2014-BS6)

Odporność koloru na tarcie
Mokro: 5 (BS EN ISO 105-X12:2016)
Sucho: 4-5 (BS EN ISO 105-X12:2016)

Certyfikaty trudnopalności

- BS EN 1021-1:2014
- BS EN 1021-2:2014
- BS7176:2007 Low Hazard
- UN 9175:2010 11M
- NFD60-013

Czyszczenie
Na sucho

Dopuszcza się występowanie różnic odcieni pomiędzy poszczególnymi partiami produkcyjnymi.

de:

Zusammensetzung
100% Schurwolle

Gewicht
460 g/m² ± 5%

Rollenbreite
140 cm

Scheuerfestigkeit
65 000 Zyklen Martindale
(BS EN ISO 12947-2:2016)

Pilling
>3 (UNI EN ISO 12945/2):2000

Lichtechtheit
5 (BS EN ISO 105:BO2:2014-BS6)

Reibechtheit
Nass: 5 (BS EN ISO 105-X12:2016)
Trocken: 4-5 (BS EN ISO 105-X12:2016)

Feuersicherung

- BS EN 1021-1:2014
- BS EN 1021-2:2014
- BS7176:2007 Low Hazard
- UN 9175:2010 11M
- NFD60-013

Reinigung
Trockenreinigung

Farbtonunterschiede zwischen einzelnen Produktionschargen sind zulässig.

en:

Composition
100% Virgin Wool

Weight
460 g/m² ± 5%

Roll width
140 cm

Abrasion resistance
65 000 Martindale cycles
(BS EN ISO 12947-2:2016)

Pilling
>3 (UNI EN ISO 12945/2):2000

Light fastness
5 (BS EN ISO 105:BO2:2014-BS6)

Fastness to rubbing
Wet: 5 (BS EN ISO 105-X12:2016)
Dry: 4-5 (BS EN ISO 105-X12:2016)

Flammability

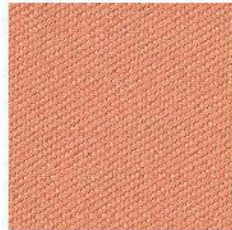
- BS EN 1021-1:2014
- BS EN 1021-2:2014
- BS7176:2007 Low Hazard
- UN 9175:2010 11M
- NFD60-013

Cleaning
dry cleaning

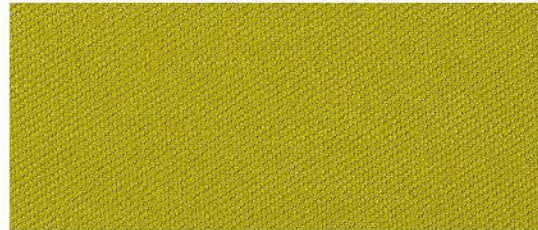
Shade differences between individual production batches are allowed.



EA918



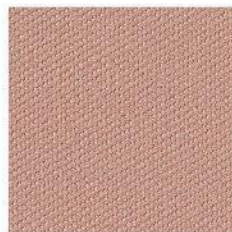
EA124



EA636



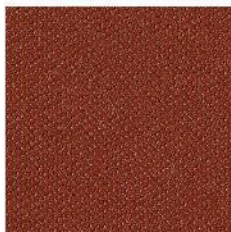
EA027



EA622



EA036



EA145



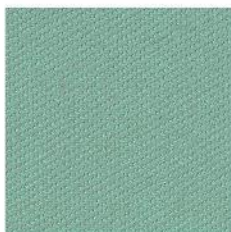
EA772



EA454



EA863



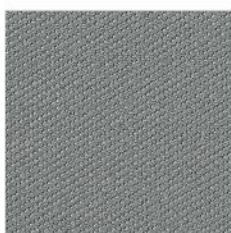
EA831



EA642



EA900



EA200



EA380

Zdjęcia kolorów produktów na stronie, mogą odbiegać od rzeczywistych.

Colours of products presented on this website may differ from the actual colours.

Die Bildern der Farben der Produkte auf der Website können vom Original abweichen.

pl:

Skład

85% wełna, 15% poliamid

Waga

330 g/m² ± 5%

Szerokość rolki

140 cm

Odporność na ścieranie

150 000 cykli Martindale'a
(BS EN ISO 12947-2:2017)

Pilling

3-4 (EN ISO 12945-2:2000)

Odporność na światło

5 (BS EN ISO 105:B02:2014)

Odporność koloru na tarcie

Mokre: 3-4 (EN ISO 105-X12:2016)
Suche: 4 (EN ISO 105-X12:2016)

Certyfikaty trudnopalności

- EN ISO 1021 part 1&2:2014
- BS 5852:2006 crib 5
- IMO:2010 FTP code annex 1 part 8

Czyszczenie



Dopuszcza się występowanie różnic odcieni pomiędzy poszczególnymi partiami produkcyjnymi.

de:

Zusammensetzung

85% Schurwolle, 15% Polyamid

Gewicht

330 g/m² ± 5%

Rollenbreite

140 cm

Scheuerfestigkeit

150 000 Zyklen Martindale
(BS EN ISO 12947-2:2017)

Pilling

3-4 (EN ISO 12945-2:2000)

Lichtechtheit

5 (BS EN ISO 105:B02:2014)

Reibechtheit

Nass: 3-4 (EN ISO 105-X12:2016)
Trocken: 4 (EN ISO 105-X12:2016)

Feuersicherung

- EN ISO 1021 part 1&2:2014
- BS 5852:2006 crib 5
- IMO:2010 FTP code annex 1 part 8

Reinigung



Farbtonunterschiede zwischen einzelnen Produktionschargen sind zulässig.

en:

Composition

85% wool, 15% polyamide

Weight

330 g/m² ± 5%

Roll width

140 cm

Abrasion resistance

150 000 Martindale cycles
(BS EN ISO 12947-2:2017)

Pilling

3-4 (EN ISO 12945-2:2000)

Light fastness

5 (BS EN ISO 105:B02:2014)

Fastness to rubbing

Wet: 3-4 (EN ISO 105-X12:2016)
Dry: 4 (EN ISO 105-X12:2016)

Flammability

- EN ISO 1021 part 1&2:2014
- BS 5852:2006 crib 5
- IMO:2010 FTP code annex 1 part 8

Cleaning



Shade differences between individual production batches are allowed.



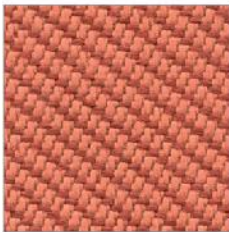
OOC12



OOC09



OOC04



OOC05



OOC14



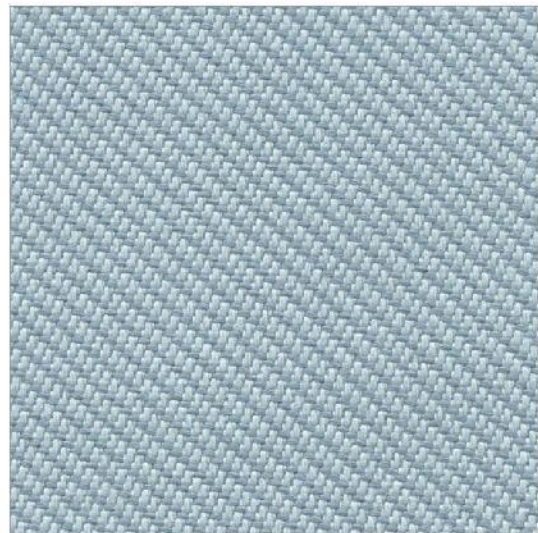
OOC11



OOC16



OOC01



OOC15

Colours of products presented on this website may differ from the actual colours.

Zdjęcia kolorów produktów na stronie, mogą odbiegać od rzeczywistych.

Die Bildern der Farben der Produkte auf der Website können vom Original abweichen.

en:

Composition

100% post-consumer recycled polyester (including 50% Sequal yarn)

Weight

497 g/m² ± 5%

Roll width

140 cm

Abrasion resistance

>100 000 Martindale cycles (EN ISO 12947-2)

Pilling

4 (EN ISO 12945-2)

Light fastness

6 (EN ISO 105-B02)

Fastness to rubbing

Wet: 4/5 (EN ISO 105-X12)
Dry: 4/5 (EN ISO 105-X12)

Flammability

- BS EN 1021-1
- BS EN 1021-2
- BS 7176 (Low Hazard)

Cleaning



Shade differences between individual production batches are allowed.

pl:

Skład

100% poliester pochodzący z recyklingu (z czego w 50% z przędzy Sequal)

Waga

497 g/m² ± 5%

Szerokość rolki

140 cm

Odporność na ścieranie

>100 000 cykli Martindale'a (UNI EN ISO 12947-2)

Piling

4 (EN ISO 12945-2)

Odporność na światło

6 (EN ISO 105-B02)

Odporność koloru na tarcie

Mokre: 4/5 (EN ISO 105-X12)
Suche: 4/5 (EN ISO 105-X12)

Certyfikaty trudnopalności

- BS EN 1021-1
- BS EN 1021-2
- BS 7176 (Low Hazard)

Czyszczenie



Dopuszcza się występowanie różnic odcieni pomiędzy poszczególnymi partiami produkcyjnymi.

de:

Zusammensetzung

100% recyceltes post-consumer Polyester (enthält 50% Sequal Garn)

Gewicht

497 g/m² ± 5%

Rollenbreite

140 cm

Scheuerfestigkeit

>100 000 Zyklen Martindale (EN ISO 12947-2)

Pilling

4 (EN ISO 12945-2)

Lichtechtheit

6 (EN ISO 105-B02)

Reibecktheit

Nass: 4/5 (EN ISO 105-X12)
Trocken: 4/5 (EN ISO 105-X12)

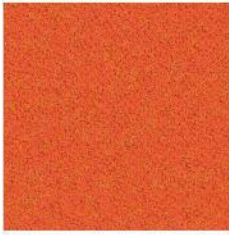
Feuersicherung

- BS EN 1021-1
- BS EN 1021-2
- BS 7176 (Low Hazard)

Reinigung



Farbtonunterschiede zwischen einzelnen Produktionschargen sind zulässig.



LDS81



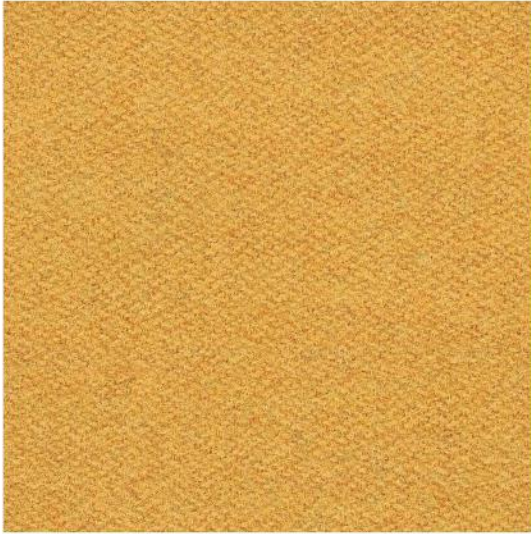
LDS80



LDS85



LDS86



LDS44



LDS28



LDS82



LDS46



LDS47



LDS63



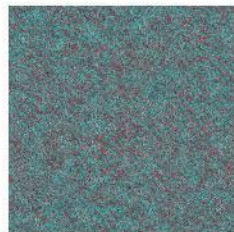
LDS55



LDS57



LDS21



LDS56



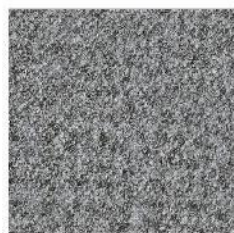
LDS59



LDS62



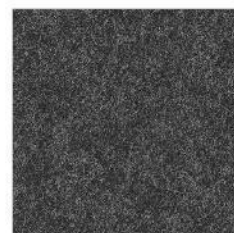
LDS08



LDS16



LDS35



LDS17

Zajęcia kolorów produktów na stronie, mogą odbiegać od rzeczywistych.

Colours of products presented on this website may differ from the actual colours.

Die Bildern der Farben der Produkte auf der Website können vom Original abweichen.

pl:

Skład

95% wełna, 5% poliamid

Waga

400 g/m² ± 5%

Szerokość rolki

140 cm

Odporność na ścieranie

100 000 cykli Martindale'a
(BS EN ISO 12947-2:2016)

Pilling

4 (BS EN ISO 12945-2:2000)

Odporność na światło

5 (BS EN ISO 105-B02:2014-BS6)

Odporność koloru na tarcie

Mokre: 4 (UNI EN ISO 105-X12)
Suche: 4 (UNI EN ISO 105-X12)

Certyfikaty trudnopalności

- BS EN 1021-1:2014
- BS EN 1021-2:2014
- BS 7176 Low Hazard
- UNI 9175:2010 Class 1IM
- ÖNORM B 3825 & A 3800-1

Czyszczenie

na sucho

Dopuszcza się występowanie różnic odcieni pomiędzy poszczególnymi partiami produkcyjnymi.

de:

Zusammensetzung

95% Schurwolle, 5% Polyamid

Gewicht

400 g/m² ± 5%

Rollenbreite

140 cm

Scheuerfestigkeit

100 000 Zyklen Martindale
(BS EN ISO 12947-2:2016)

Pilling

4 (BS EN ISO 12945-2:2000)

Lichtechtheit

5 (BS EN ISO 105-B02:2014-BS6)

Reibechtheit

Nass: 4 (UNI EN ISO 105-X12)
Trocken: 4 (UNI EN ISO 105-X12)

Feuersicherung

- BS EN 1021-1:2014
- BS EN 1021-2:2014
- BS 7176 Low Hazard
- UNI 9175:2010 Class 1IM
- ÖNORM B 3825 & A 3800-1

Reinigung

Trockenreinigung

Farbtonunterschiede zwischen einzelnen Produktionschargen sind zulässig.

en:

Composition

95% virgin wool, 5% polyamide

Weight

400 g/m² ± 5%

Roll width

140 cm

Abrasion resistance

100 000 Martindale cycles
(BS EN ISO 12947-2:2016)

Pilling

4 (BS EN ISO 12945-2:2000)

Light fastness

5 (BS EN ISO 105-B02:2014-BS6)

Fastness to rubbing

Wet: 4 (UNI EN ISO 105-X12)
Dry: 4 (UNI EN ISO 105-X12)

Flammability

- BS EN 1021-1:2014
- BS EN 1021-2:2014
- BS 7176 Low Hazard
- UNI 9175:2010 Class 1IM
- ÖNORM B 3825 & A 3800-1

Cleaning

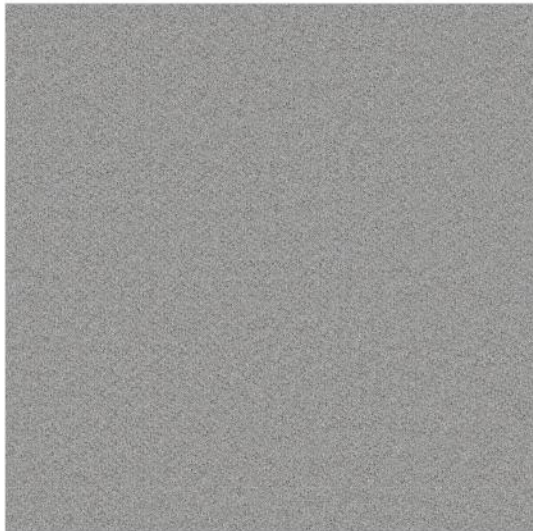
dry cleaning

Shade differences between individual production batches are allowed.

synergy SD

* standardowa oferta Bejot
Bejots Standardangebot
Standard Bejot offer

edition: 04.2021
price group: 3



LDS20



LDS08*



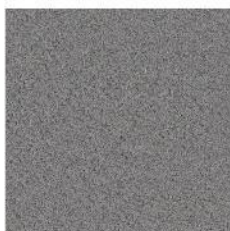
LDS21*



LDS19



LDS32



LDS31



LDS16*



LDS24



LDS33



LDS35*



LDS29



LDS17*



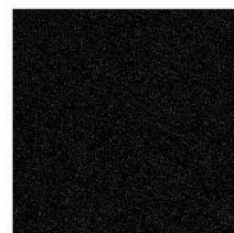
LDS25



LDS34



LDS26



LDS27

Zdjęcia kolorów produktów na stronie,
mogą odbiegać od rzeczywistych.

Colours of products presented on this
website may differ from the actual colours.

Die Bildern der Farben der Produkte auf der
Website können vom Original abweichen.

synergy SD

* standardowa oferta Bejot
Bejots Standardangebot
Standard Bejot offer

edition: 04.2021
price group: 3



LDS65



LDS63*



LDS64



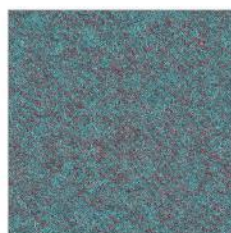
LDS62*



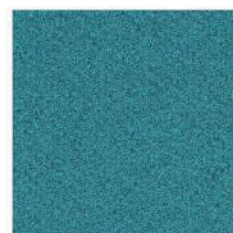
LDS05



LDS55*



LDS56*



LDS57*



LDS54



LDS53



LDS58



LDS59*



LDS46*



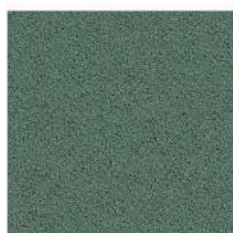
LDS47*



LDS48



LDS50



LDS49



LDS52



LDS51



LDS42

Zjęcia kolorów produktów na stronie,
mogą odbiegać od rzeczywistych.

Colours of products presented on this
website may differ from the actual colours.

Die Bildern der Farben der Produkte auf der
Website können vom Original abweichen.

synergy SD

* standardowa oferta Bejot
Bejots Standardangebot
Standard Bejot offer

edition: 04.2021
price group: 3



LDS07



LDS72



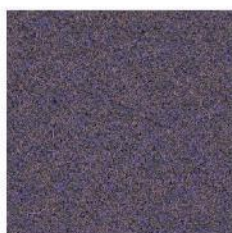
LDS36



LDS66



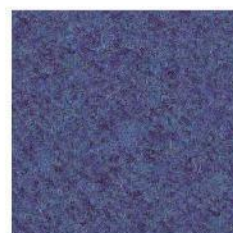
LDS67



LDS70



LDS38



LDS68



LDS76



LDS87



LDS60



LDS78



LDS79



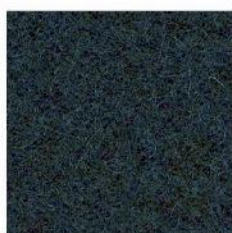
LDS69



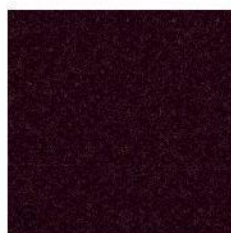
LDS61



LDS39



LDS41



LDS88



LDS40

Zdjęcia kolorów produktów na stronie,
mogą odbiegać od rzeczywistych.

Colours of products presented on this
website may differ from the actual colours.

Die Bildern der Farben der Produkte auf der
Website können vom Original abweichen.

synergy SD

* standardowa oferta Bejot
Bejots Standardangebot
Standard Bejot offer

edition: 04.2021
price group: 3



LDS23



LDS45



LDS28*



LDS44*



LDS18



LDS22



LDS43



LDS37



LDS74



LDS75



LDS73



LDS77



LDS83



LDS80*



LDS81*



LDS84



LDS71



LDS80*



LDS85*



LDS86*

Zdjęcia kolorów produktów na stronie,
mogą odbiegać od rzeczywistych.

Colours of products presented on this
website may differ from the actual colours.

Die Bildern der Farben der Produkte auf der
Website können vom Original abweichen.

pl:

Skład

95% wełna, 5% poliamid

Waga

400 g/m² ± 5%

Szerokość rolki

140 cm minimum

Odporność na ścieranie

100 000 cykli Martindale'a
(BS EN ISO 12947-2:2016)

Pilling

4 (BS EN ISO 12945-2:2000)

Odporność na światło

5 (BS EN ISO 105-B02:2014-BS6)

Odporność koloru na tarcie

Mokre: 4 (UNI EN ISO 105-X12)
Suche: 4 (UNI EN ISO 105-X12)

Certyfikaty trudnopalności

- BS EN 1021-1:2014
- BS EN 1021-2:2014
- BS 7176 Low Hazard
- UNI 9175:2010 Class 1IM
- ÖNORM B 3825 & A 3800-1

Czyszczenie

na sucho

Dopuszcza się występowanie różnic odcieni pomiędzy poszczególnymi partiami produkcyjnymi.

de:

Zusammensetzung

95% Schurwolle, 5% Polyamid

Gewicht

400 g/m² ± 5%

Rollenbreite

140 cm minimum

Scheuerfestigkeit

100 000 Zyklen Martindale
(BS EN ISO 12947-2:2016)

Pilling

4 (BS EN ISO 12945-2:2000)

Lichtechtheit

5 (BS EN ISO 105-B02:2014-BS6)

Reibechtheit

Nass: 4 (UNI EN ISO 105-X12)
Trocken: 4 (UNI EN ISO 105-X12)

Feuersicherung

- BS EN 1021-1:2014
- BS EN 1021-2:2014
- BS 7176 Low Hazard
- UNI 9175:2010 Class 1IM
- ÖNORM B 3825 & A 3800-1

Reinigung

Trockenreinigung

Farbtonunterschiede zwischen einzelnen Produktionschargen sind zulässig.

en:

Composition

95% virgin wool, 5% polyamide

Weight

400 g/m² ± 5%

Roll width

140 cm minimum

Abrasion resistance

100 000 Martindale cycles
(BS EN ISO 12947-2:2016)

Pilling

4 (BS EN ISO 12945-2:2000)

Light fastness

5 (BS EN ISO 105-B02:2014-BS6)

Fastness to rubbing

Wet: 4 (UNI EN ISO 105-X12)
Dry: 4 (UNI EN ISO 105-X12)

Flammability

- BS EN 1021-1:2014
- BS EN 1021-2:2014
- BS 7176 Low Hazard
- UNI 9175:2010 Class 1IM
- ÖNORM B 3825 & A 3800-1

Cleaning

dry cleaning

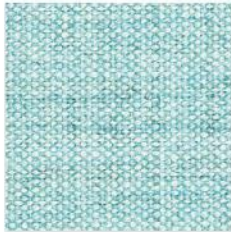
Shade differences between individual production batches are allowed.

44

grupa cenowa Preicegruppe price group

remix SD

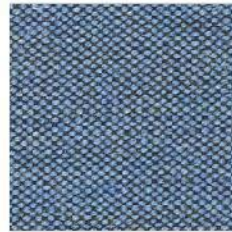
edition: 02.2021
price group: 4



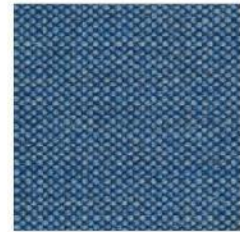
RX823



RX816



RX743



RX762



RX682



RX686



RX733



RX773



RX866



RX716



RX836



RX796



RX996



RX753



RX873



RX196



RX296

Zdjęcia kolorów produktów na stronie,
mogą odbiegać od rzeczywistych.

Colours of products presented on this
website may differ from the actual colours.

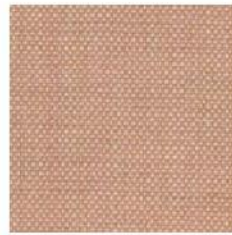
Die Bildern der Farben der Produkte auf der
Website können vom Original abweichen.

remix SD

edition: 02.2021
price group: 4



RX612



RX406



RX326



RX452



RX422



RX433



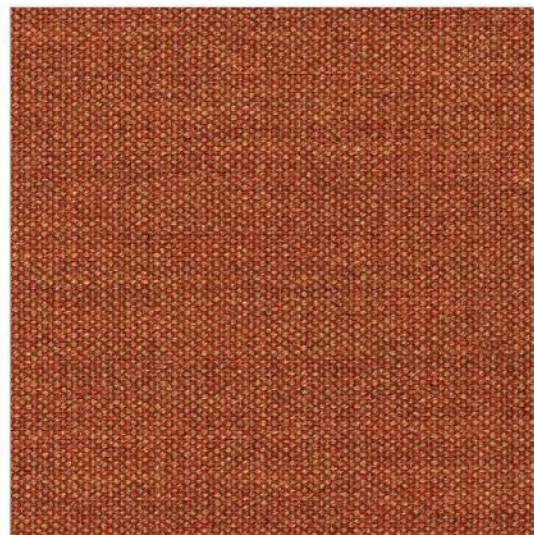
RX252



RX516



RX536



RX443



RX643



RX543



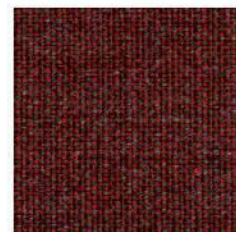
RX632



RX653



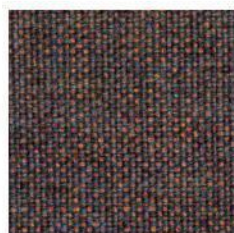
RX566



RX662



RX346



RX672



RX373



RX783

Zjęcia kolorów produktów na stronie,
mogą odbiegać od rzeczywistych.

Colours of products presented on this
website may differ from the actual colours.

Die Bildern der Farben der Produkte auf der
Website können vom Original abweichen.

remix SD

edition: 02.2021
price group: 4



RX113



RX223



RX242



RX233



RX923



RX912



RX933



RX412



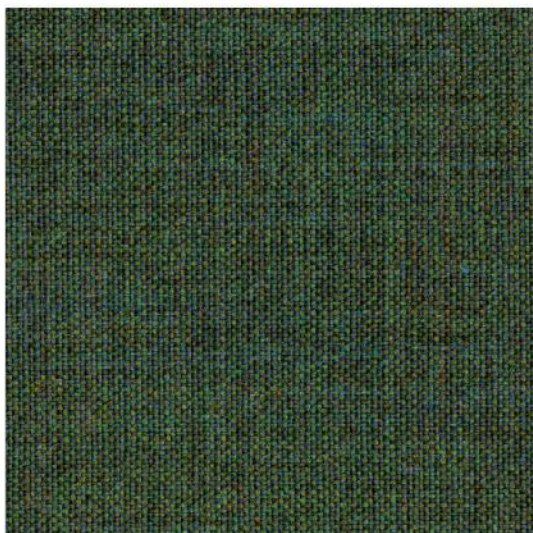
RX942



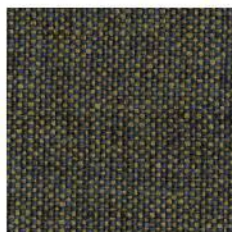
RX962



RX954



RX982



RX842



RX842



RX393



RX973

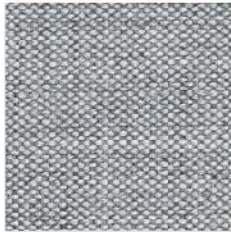
Zdjęcia kolorów produktów na stronie,
mogą odbiegać od rzeczywistych.

Colours of products presented on this
website may differ from the actual colours.

Die Bildern der Farben der Produkte auf der
Website können vom Original abweichen.

remix SD

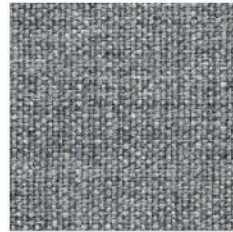
edition: 02.2021
price group: 4



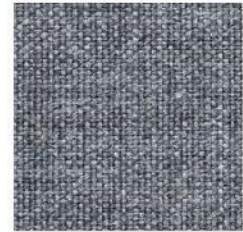
RX123



RX606



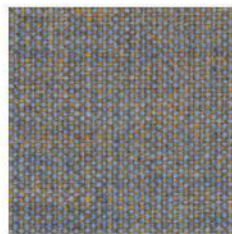
RX133



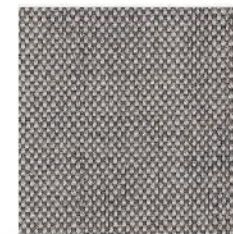
RX143



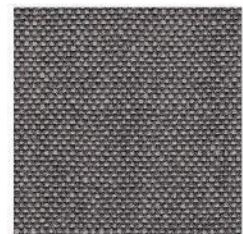
RX906



RX722



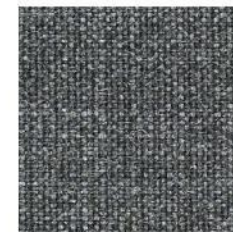
RX126



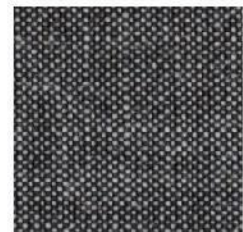
RX136



RX852



RX163



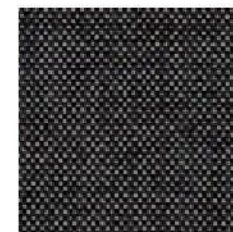
RX152



RX173



RX183



RX276



RX356



RX286



RX362



RX383



RX692

Zdjęcia kolorów produktów na stronie,
mogą odbiegać od rzeczywistych.

Colours of products presented on this
website may differ from the actual colours.

Die Bildern der Farben der Produkte auf der
Website können vom Original abweichen.

pl:

Skład

90% wełna, 10% nylon

Waga

304 g/m²

Szerokość rolki

140 cm

Odporność na ścieranie

100 000 cykli Martindale'a
(EN ISO 12947-2:2016)

Pilling

4 (EN ISO 12945-2:2000)

Odporność na światło

5-7 (EN ISO 105:B02:2014)

Odporność koloru na tarcie

Mokre: 4 (EN ISO 105-X12:2001)
Suche: 4-5 (EN ISO 105-X12:2001)

Certyfikaty trudnopalności

- EN 1021-1/2
- BS 5852 ignition source 3

Czyszczenie



Dopuszcza się występowanie różnic odcieni pomiędzy poszczególnymi partiami produkcyjnymi.

de:

Zusammensetzung

90% Schurwolle, 10% Nylon

Gewicht

304 g/m²

Rollenbreite

140 cm

Scheuerfestigkeit

100 000 Zyklen Martindale
(EN ISO 12947-2:2016)

Pilling

4 (EN ISO 12945-2:2000)

Lichtechtheit

5-7 (EN ISO 105:B02:2014)

Reibechtheit

Nass: 4 (EN ISO 105-X12:2001)
Trocken: 4-5 (EN ISO 105-X12:2001)

Feuersicherung

- EN 1021-1/2
- BS 5852 ignition source 3

Reinigung



Farbtonunterschiede zwischen einzelnen Produktionschargen sind zulässig.

en:

Composition

90% wool, 10% nylon

Weight

304 g/m²

Roll width

140 cm

Abrasion resistance

100 000 Martindale cycles
(EN ISO 12947-2:2016)

Pilling

4 (EN ISO 12945-2:2000)

Light fastness

5-7 (EN ISO 105:B02:2014)

Fastness to rubbing

Wet: 4 (EN ISO 105-X12:2001)
Dry: 4-5 (EN ISO 105-X12:2001)

Flammability

- EN 1021-1/2
- BS 5852 ignition source 3

Cleaning



Shade differences between individual production batches are allowed.

:5

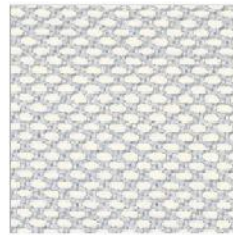
grupa cenowa Preicegruppe price group

steelcut trio 3 SD

edition: 04.2021
price group: 5



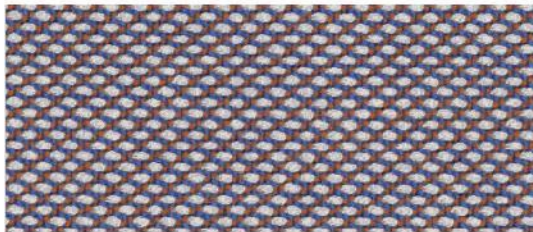
906



105



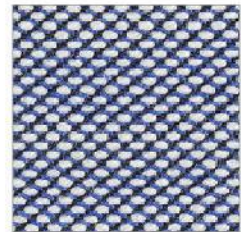
113



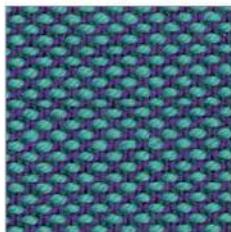
806



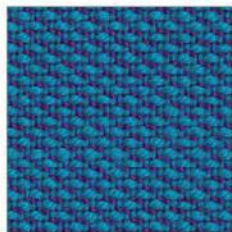
713



716



983



865



746



883



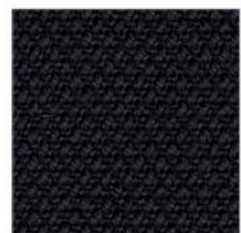
756



776



796



195

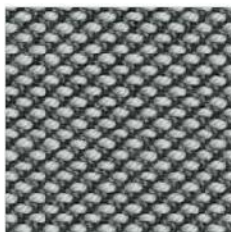
Zdjęcia kolorów produktów na stronie,
mogą odbiegać od rzeczywistych.

Colours of products presented on this
website may differ from the actual colours.

Die Bildern der Farben der Produkte auf der
Website können vom Original abweichen.

steelcut trio 3 SD

edition: 04.2021
price group: 5



133



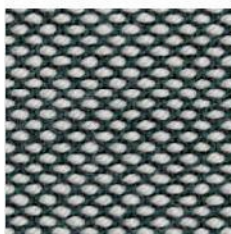
246



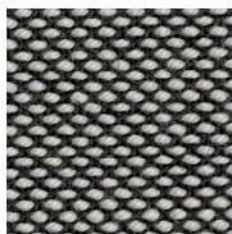
153



376



916



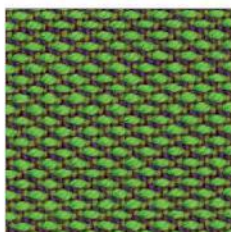
124



176



276



953



946



266



966



976



996



283



383

Zdjęcia kolorów produktów na stronie,
mogą odbiegać od rzeczywistych.

Colours of products presented on this
website may differ from the actual colours.

Die Bildern der Farben der Produkte auf der
Website können vom Original abweichen.

steelcut trio 3 SD

edition: 04.2021
price group: 5



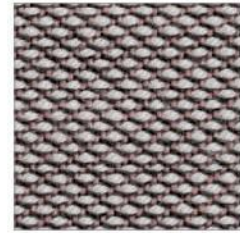
226



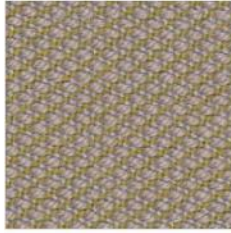
205



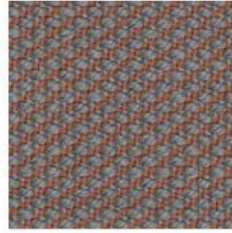
213



616



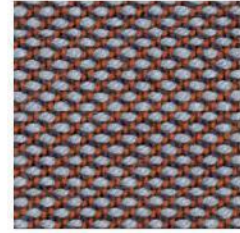
236



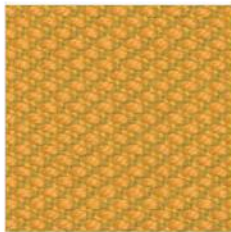
426



253



416



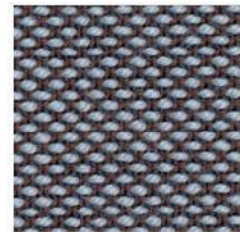
446



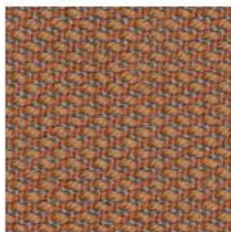
453



476



336



436



466



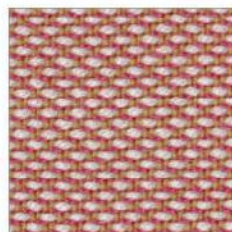
533



576



506



515



526



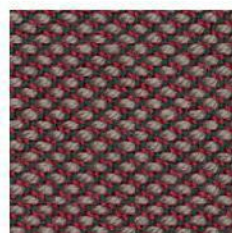
636



553



666



645



686

Zdjęcia kolorów produktów na stronie, mogą odbiegać od rzeczywistych.

Colours of products presented on this website may differ from the actual colours.

Die Bildern der Farben der Produkte auf der Website können vom Original abweichen.

pl:

Skład

90% wełna, 10% poliamid

Waga

550 g/m²

Szerokość rolki

140 cm

Odporność na ścieranie

100 000 cykli Martindale'a
(EN ISO 12947)

Odporność na światło

5-7 (ISO 105-B02)

Pilling

4 (EN ISO 12947-2:2000)

Certyfikaty trudnopalności

- EN 1021-1/2
- BS 5852:2006 (2011) Ignition Source 3
- DIN 4102 B2

Czyszczenie



Dopuszcza się występowanie różnic odcieni pomiędzy poszczególnymi partiami produkcyjnymi.

de:

Zusammensetzung

90% Schurwolle, 10% Polyamid

Gewicht

550 g/m²

Rollenbreite

140 cm

Scheuerfestigkeit

100 000 Zyklen Martindale
(EN ISO 12947)

Lichtechtheit

5-7 (ISO 105-B02)

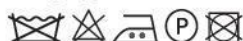
Pilling

4 (EN ISO 12947-2:2000)

Feuersicherung

- EN 1021-1/2
- BS 5852:2006 (2011) Ignition Source 3
- DIN 4102 B2

Reinigung



Farbtonunterschiede zwischen einzelnen Produktionschargen sind zulässig.

en:

Composition

90% wool, 10% polyamide

Weight

550 g/m²

Roll width

140 cm

Abrasion resistance

100 000 Martindale cycles
(EN ISO 12947)

Light fastness

5-7 (ISO 105-B02)

Pilling

4 (EN ISO 12947-2:2000)

Flammability

- EN 1021-1/2
- BS 5852:2006 (2011) Ignition Source 3
- DIN 4102 B2

Cleaning



Shade differences between individual production batches are allowed.