

## Evo

I grupa cenowa

### Skład

100% Poliester

### Gramatura

320 g/m<sup>2</sup>

### Atesty

- odporność na ścieranie - 180000 cykli Martindale'a (BS EN ISO 12947-2)
- odporność na piling - 5 (PN-EN ISO 12945-2)
- trudnozapałność - papieros (BS EN 1021-1)
- trudnozapałność - zapalka (BS EN 1021-2)
- odporność na światło - 4-5 (EN ISO 105-B02)
- oznaczenie formaldehydu (PN-EN ISO 14184-1)
- odporność barwy na rozpuszczalniki organiczne - 5 (PN-EN ISO 105-X-05)
- odporność barwy na działanie potu - 5 (PN-EN ISO 105-E04)
- oznaczenie zawartości związków azowych (PN-EN 14362-1)
- odporność barwy na tarcie - 4-5 (PN-EN ISO 105-X12)
- odporność na przesunięcie w szwie - 3 mm, kat. A (PN-EN ISO 13936-2)
- odporność barwy na płamienie wodą - 5 (BS EN ISO 105 E16)



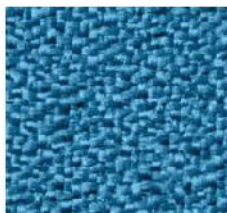
EV-14



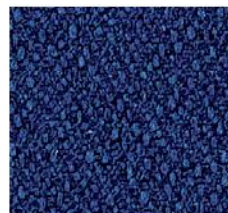
EV-1



EV-11



EV-25



EV-10



EV-2



EV-24



EV-5

## Next

I grupa cenowa

### Skład

100% Poliester

### Gramatura

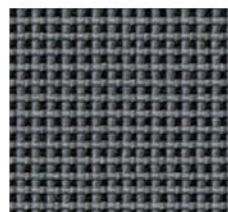
340 g/m<sup>2</sup>

### Atesty

- odporność na ścieranie - 100000 cykli Martindale'a (PN-EN ISO 12947-2)
- odporność na piling - 5 (PN-EN ISO 12945-2)
- trudnozapałność - papieros (PN-EN 1021-1)
- trudnozapałność - zapalka (PN-EN 1021-2)
- odporność na światło - 5 (PN-EN ISO 105-B02)



NX-10



NX-12



NX-14



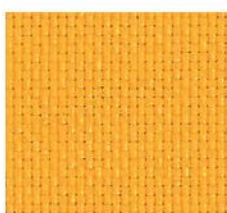
NX-16



NX-15



NX-11



NX-1



NX-7

Kolory wykończeń w druku mogą różnić się od rzeczywistych.

**Cura**

II grupa cenowa

**Skład**

98% poliester z recyklingu / 2% poliester

**Gramatura**

300 g/m<sup>2</sup>

**Atesty**

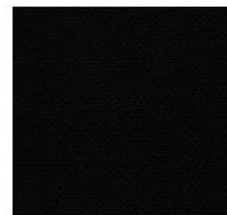
- odporność na ścieranie - 100 000 cykli Martindale'a (EN ISO 12947-2)
- odporność na piling - 4-5 (EN ISO 12945-2)
- trudnopalność - papieros (BS EN 1021-1)
- trudnopalność - zapalka (BS EN 1021-2)
- odporność na światło - 5-8 (EN ISO 105-B02)



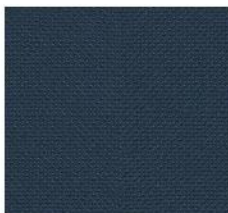
61168



60110



60999



66170



66167



68182



68186



62083

**Medley**

II grupa cenowa

**Skład**

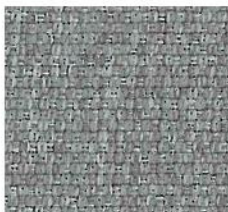
100% Poliester

**Gramatura**

364 g/m<sup>2</sup>

**Atesty**

- odporność na ścieranie - 75000 cykli Martindale'a (EN ISO 12947-2)
- odporność na piling - 4 (EN ISO 12945-2)
- trudnozapalność - papieros (EN 1021-1)
- trudnozapalność - zapalka (EN 1021-2)
- trudnozapalność (BS 5852 0&1)
- odporność na światło - 5-7 (EN ISO 105-B02)



60003



60999



67006



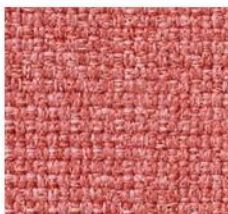
66007



67054



62054



63064



63063

## Sprint

II grupa cenowa

**Skład**

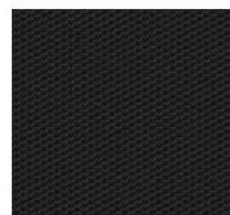
100% Poliester

**Gramatura**325 g/m<sup>2</sup>**Atesty**

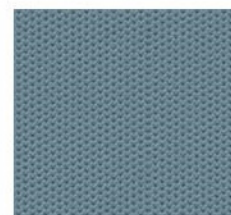
- odporność na ścieranie - 170000 cykli Martindale'a (BS EN ISO 12947-2)
- odporność na piling - 4 (BS EN ISO 12945-2)
- trudnozapałność - papieros (BS EN 1021-1)
- trudnozapałność - zapalka (BS EN 1021-2)
- odporność na światło - 5 (BS EN ISO 105-B02)



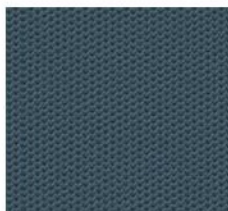
PS030



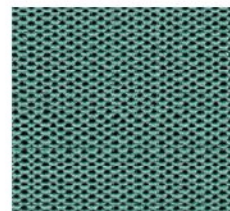
PS004



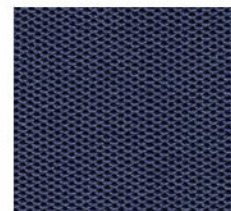
PS039



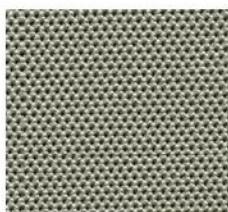
PS040



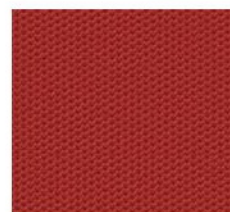
PS041



PS033



PS028



PS010

## Xtreme

II grupa cenowa

### Skład

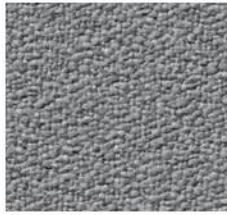
100% Poliester z recyklingu, trudnopalny

### Gramatura

310 g/m<sup>2</sup>

### Atesty

- odporność na ścieranie - 100000 cykli Martindale'a (EN ISO 12947-2)
- odporność na piling - 5 (EN ISO 12945-2)
- trudnozapalność - papieros (EN 1021-1)
- trudnozapalność - zapalka (EN 1021-2)
- trudnozapalność - DIN 4102 B1, BS 5852 Section 4 (Ignition source 5)
- odporność na światło - 6 (EN ISO 105-B02)



YS094



YS081



YS009



YS079



YS136



YS026



YS047



YS096

## Oceanic

III grupa cenowa

### Skład

100% poliester z recyklingu zawierający 50% przędzy z sieci morskich (SEAQUAL)

### Gramatura

497 g/m<sup>2</sup>

### Atesty

- odporność na ścieranie  $\geq 100\ 000$  cykli Martindale'a (BS EN ISO 12947-2)
- odporność na piling - 4 (EN ISO 12945-2)
- trudnopalność - papieros (BS EN 1021-1)
- trudnopalność - zapalka (BS EN 1021-2)
- odporność na światło - 5 (BS EN ISO 105-B02)



OOC13



OOC08



OOC01



OOC11



OOC06



OOC04



OOC16



OOC12

Kolory wykończeń w druku mogą różnić się od rzeczywistych.

Select

III grupa cenowa

**Skład**

85% Wełna  
15 % Poliamid

**Gramatura**

365 g/m<sup>2</sup>

**Atesty**

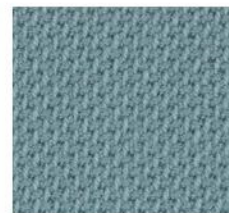
- odporność na ścieranie - 200000 cykli Martindale'a (EN ISO 12947-2)
- odporność na piling - 4 (EN ISO 12945-2)
- trudnozapałność - papieros (EN 1021-1)
- trudnozapałność - zapalka (EN 1021-2)
- trudnozapałność BS 5852 Crib 5
- odporność na światło - 5-8 (EN ISO 105-B02)



60132



60999



67098



67097



68210



62097



65117



61186

Step

III grupa cenowa

**Skład**

100% Trevira CS

**Gramatura**

336 g/m<sup>2</sup>

**Atesty**

- odporność na ścieranie - 100000 cykli Martindale'a (BS EN ISO 12947-2)
- odporność na piling - 5 (BS EN ISO 12945-2)
- trudnozapałność - papieros (DIN EN 1021-1)
- trudnozapałność - zapalka (DIN EN 1021-2)
- trudnozapałność (BS 5852, Crib 5)
- trudnozapałność (DIN 4102:B1)
- odporność na światło - 7 (EN ISO 105-B02)



60091



60999



62057



67004



66152



68161



60090



63075

## Synergy

III grupa cenowa

**Skład**

95% Wełna  
5% Poliamid

**Gramatura**

400 g/m<sup>2</sup>

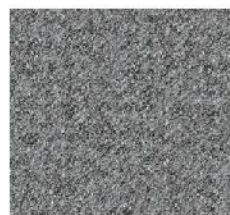
**Atesty**

- odporność na ścieranie - 100000 cykli Martindale'a (BS-EN ISO 12947-2)
- odporność na piling – 4 (BS-EN ISO 12945-2)
- trudnozapalność - papieros (BS-EN 1021-1)
- trudnozapalność - zapalka (BS-EN 1021-2)
- trudnopalność (UNI 9175 Class 1IM)
- odporność na światło - 5 (ISO 105-B02)

W związku z tym, że tkanina Synergy składa się w 95% z włókien naturalnych, każda jej partia wykazuje różnice w odcieniu, co może skutkować przy domawianiu produktów w odrębnych zamówieniach. Ponadto nieodłączną cechą wszystkich włókien naturalnych jest tendencja do delikatnego mechacenia się tkaniny.



LDS08



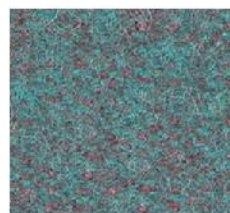
LDS16



LDS17



LDS62



LDS56



LDS49



LDS74



LDS73