

1:1

grupa cenowa

Preisgruppe

price group



FN018



FN017



FN019



FN020



FN016



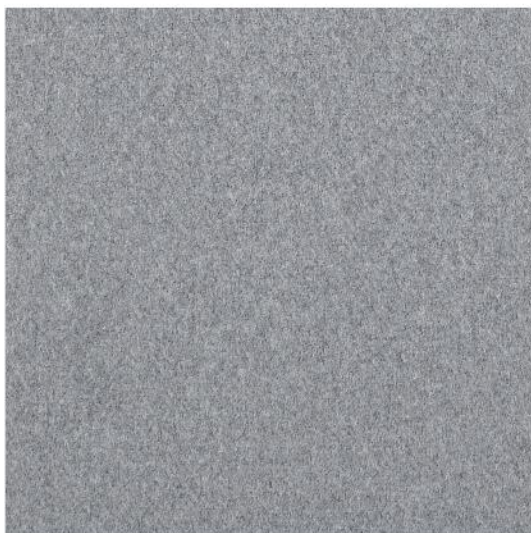
FN015



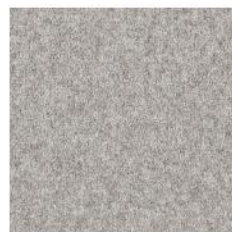
FN014



FN013



FN005



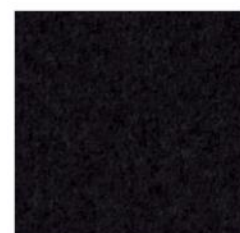
FN001



FN002



FN004



FN012

Zdjęcia kolorów produktów na stronie,
mogą odbiegać od rzeczywistych.

Colours of products presented on this
website may differ from the actual colours.

Die Bildern der Farben der Produkte auf der
Website können vom Original abweichen.



apretura wodoodporna
wasserdichtes Finish
water repellent

pl:

Skład

100% poliester

Waga

402 g/m²

Szerokość rolki

144 cm

Odporność na ścieranie

100 000 cykli Martindale'a
(EN ISO 12947-2)

Pilling

4 (EN ISO 12945-2)

Odporność na światło

5 (EN ISO 105-B02:2014)

Odporność koloru na tarcie

Mokre: 4-5 (UNI EN ISO 105-X12)
Suche: 4-5 (UNI EN ISO 105-X12)

Certyfikaty trudnopalności

• BS 5852: Part 1:1979 Ignition Source 0
(papieros)

Czyszczenie



Dopuszcza się występowanie różnic odcieni
pomiędzy poszczególnymi partiami produkcyjnymi.

de:

Zusammensetzung

100% Polyester

Gewicht

402 g/m²

Rollenbreite

144 cm

Scheuerfestigkeit

100 000 Zyklen Martindale
(EN ISO 12947-2)

Pilling

4 (EN ISO 12945-2)

Lichtechtheit

5 (EN ISO 105-B02:2014)

Reibechtheit

Nass: 4-5 (UNI EN ISO 105-X12)
Trocken: 4-5 (UNI EN ISO 105-X12)

Feuersicherung

• BS 5852: Part 1:1979 Ignition Source 0
(Zigarette)

Reinigung



Farbtonunterschiede zwischen einzelnen
Produktionschargen sind zulässig.

en:

Composition

100% polyester

Weight

402 g/m²

Roll width

144 cm

Abrasion resistance

100 000 Martindale cycles
(EN ISO 12947-2)

Pilling

4 (EN ISO 12945-2)

Light fastness

5 (EN ISO 105-B02:2014)

Fastness to rubbing

Wet: 4-5 (UNI EN ISO 105-X12)
Dry: 4-5 (UNI EN ISO 105-X12)

Flammability

• BS 5852: Part 1:1979 Ignition Source 0
(cigarette)

Cleaning



Shade differences between individual
production batches are allowed.



KA032



KA035



KA143



KA040



KA050



KA009



KA429



KA210



KA250



KA085



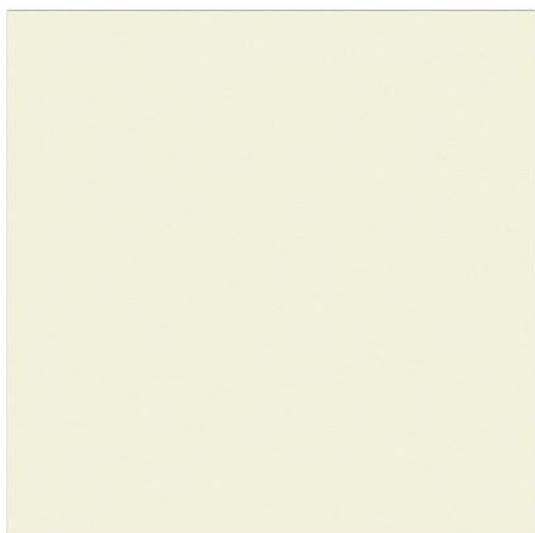
KA006



KA710



KA740



KA003



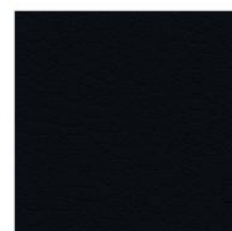
KA120



KA755



KA045



KA780

Zdjęcia kolorów produktów na stronie, mogą odbiegać od rzeczywistych.

Colours of products presented on this website may differ from the actual colours.

Die Bildern der Farben der Produkte auf der Website können vom Original abweichen.

pl:

Powłoka

100% poliuretan

Nośnik

65% poliester, 35% bawełna

Waga

420 g/m² ± 10%

Szerokość rolki

142 cm ± 2 cm

Odporność na ścieranie

>100 000 cykli Martindale'a
(UNI EN ISO 5470-2 method 1)

Odporność na światło

>5 (ISO 105-B02)

Odporność koloru na tarcie

Mokre: 5 (UNI EN ISO 105-X12)
Suche: 5 (UNI EN ISO 105-X12)

Certyfikaty trudnopalności

• DIN EN 1021-1:2014

Czyszczenie



Dopuszcza się występowanie różnic odcieni pomiędzy poszczególnymi partiami produkcyjnymi.

de:

Oberfläche

100% Polyurethan

Gewebe

65% Polyester, 35% Baumwolle

Gewicht

420 g/m² ± 10%

Rollenbreite

142 cm ± 2 cm

Scheuerfestigkeit

>100 000 Zyklen Martindale
(UNI EN ISO 5470-2 method 1)

Lichtechtheit

>5 (ISO 105-B02)

Reibechtheit

Nass: 5 (UNI EN ISO 105-X12)
Trocken: 5 (UNI EN ISO 105-X12)

Feuersicherung

• DIN EN 1021-1:2014

Reinigung



Farbtonunterschiede zwischen einzelnen Produktionschargen sind zulässig.

en:

Surface

100% polyurethane

Basic material

65% polyester, 35% cotton

Weight

420 g/m² ± 10%

Roll width

142 cm ± 2 cm

Abrasion resistance

>100 000 Martindale cycles
(UNI EN ISO 5470-2 method 1)

Light fastness

>5 (ISO 105-B02)

Fastness to rubbing

Wet: 5 (UNI EN ISO 105-X12)
Dry: 5 (UNI EN ISO 105-X12)

Flammability

• DIN EN 1021-1:2014

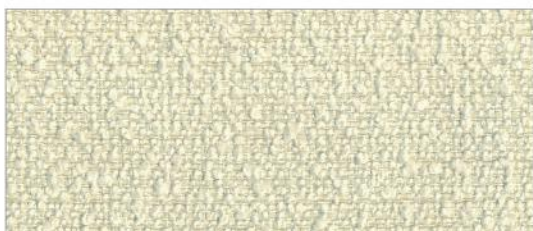
Cleaning



Shade differences between individual production batches are allowed.

:2

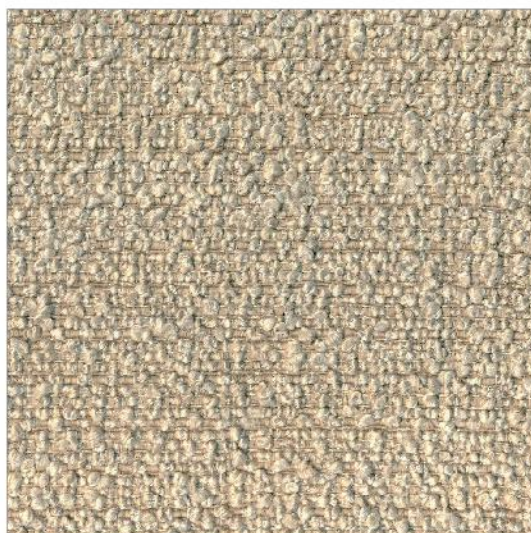
grupa cenowa Preicegruppe price group



AP004



AP002



AP005



AP006



AP001

Colours of products presented on this website may differ from the actual colours.

Zdjęcia kolorów produktów na stronie, mogą odbiegać od rzeczywistych.

Die Bildern der Farben der Produkte auf der Website können vom Original abweichen.

en:

Composition

95% Polyester, 5% Acrylic

Weight

550 g/m² ± 5%

Roll width

140 cm

Abrasion resistance

>50 000 Martindale cycles
(EN ISO 12947-2)

Pilling

4 (UNI EN ISO 12945-2)

Light fastness

4 (EN ISO 105-B02)

Fastness to rubbing

Wet: 4-5 (ISO 105-X12)
Dry: 4-5 (ISO 105-X12)

Cleaning



Shade differences between individual production batches are allowed.

pl:

Skład

95% poliester, 5% akryl

Waga

550 g/m² ± 5%

Szerokość rolki

140 cm

Odporność na ścieranie

>50 000 cykli Martindale'a
(EN ISO 12947-2)

Piling

4 (UNI EN ISO 12945-2)

Odporność na światło

4 (EN ISO 105-B02)

Odporność koloru na tarcie

Mokre: 4-5 (ISO 105-X12)
Suche: 4-5 (ISO 105-X12)

Czyszczenie



Dopuszcza się występowanie różnic odcieni pomiędzy poszczególnymi partiami produkcyjnymi.

de:

Zusammensetzung

95% Polyester, 5% Acryl

Gewicht

550 g/m² ± 5%

Rollenbreite

140 cm

Scheuerfestigkeit

>50 000 cykli Martindale'a
(EN ISO 12947-2)

Pilling

4 (UNI EN ISO 12945-2)

Lichtechtheit

4 (EN ISO 105-B02)

Reibechtheit

Nass: 4-5 (ISO 105-X12)
Trocken: 4-5 (ISO 105-X12)

Reinigung



Farbtonunterschiede zwischen einzelnen Produktionschargen sind zulässig.

charles

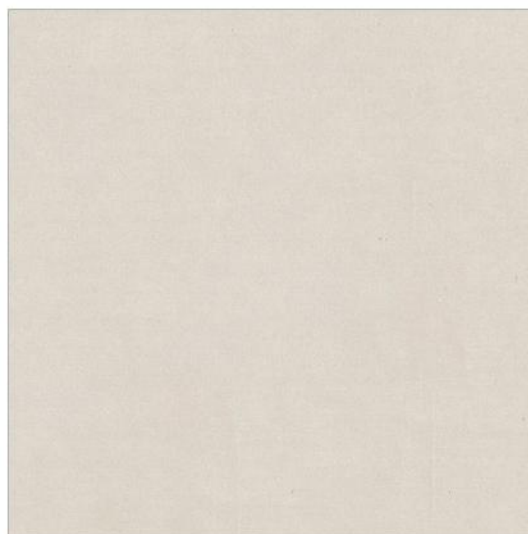
edition: 01.2021
price group: 2



CH022



CH030



CH006



CH024



CH005



CH044



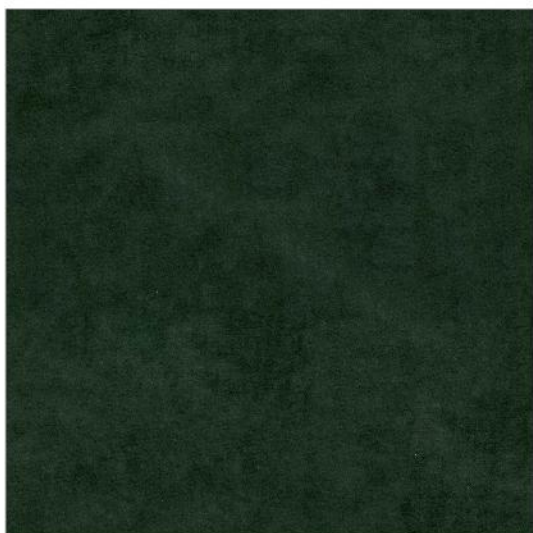
CH041



CH009



CH004



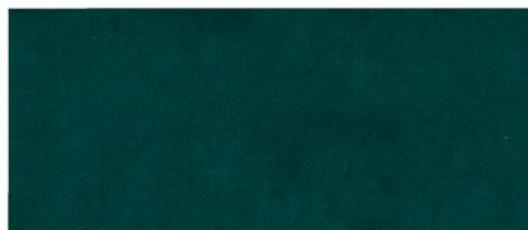
CH045



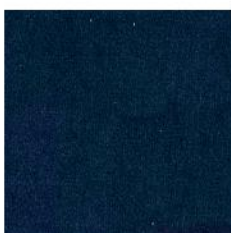
CH038



CH034



CH040



CH032



CH033



CH002



CH001

Zdjęcia kolorów produktów na stronie,
mogą odbiegać od rzeczywistych.

Colours of products presented on this
website may differ from the actual colours.

Die Bildern der Farben der Produkte auf der
Website können vom Original abweichen.



apretura wodoodporna
wasserdichtes Finish
water repellent

pl:

Skład
100% poliester

Waga
433 g/m²

Szerokość rolki
140 cm

Odporność na ścieranie
90 000 cykli Martindale'a
(BS EN ISO 12947-2:2000)

Pilling
5 (EN ISO 12945-2:2000)

Odporność na światło
5 (ISO 105-B02)

Odporność koloru na tarcie
Mokre: 4-5 (UNI EN ISO 105-X12)
Suche: 4-5 (UNI EN ISO 105-X12)

Certyfikaty trudnopalności
• DIN EN 1021-1

Czyszczenie



Tkanina Charles ze względu na strukturę (długi włos), podczas użytkowania może układać się w charakterystyczny dla tkanin welurowy sposób, tworzący wrażenie różnych odcieni tapicerki.

Dopuszcza się występowanie różnic odcieni pomiędzy poszczególnymi partiami produkcyjnymi.

de:

Zusammensetzung
100% Polyester

Gewicht
433 g/m²

Rollenbreite
140 cm

Scheuerfestigkeit
90 000 Zyklen Martindale
(BS EN ISO 12947-2:2000)

Pilling
5 (EN ISO 12945-2:2000)

Lichtechtheit
5 (ISO 105-B02)

Reibechtheit
Nass: 4-5 (UNI EN ISO 105-X12)
Trocken: 4-5 (UNI EN ISO 105-X12)

Feuersicherung
• DIN EN 1021-1

Reinigung



Der Stoff Charles kann aufgrund seiner Struktur (langes Haar) im Gebrauch veloursartig angeordnet werden, wodurch der Eindruck von verschiedenen Polstertönen entsteht.

Farbtonunterschiede zwischen einzelnen Produktionschargen sind zulässig.

en:

Composition
100% Polyester

Weight
433 g/m²

Roll width
140 cm

Abrasion resistance
90 000 Martindale cycles
(BS EN ISO 12947-2:2000)

Pilling
5 (EN ISO 12945-2:2000)

Light fastness
5 (ISO 105-B02)

Fastness to rubbing
Wet: 4-5 (UNI EN ISO 105-X12)
Dry: 4-5 (UNI EN ISO 105-X12)

Flammability
• DIN EN 1021-1

Cleaning



Charles fabric, due to its structure (long hair), can be arranged in a velour way while being used, creating the impression of different shades of upholstery.

Shade differences between individual production batches are allowed.

charles SD

* standardowa oferta Bejot
Bejots Standardangebot
Standard Bejot offer

edition: 04.2021
price group: 2



IVORY | CH007



CREAM | CH008



SAND | CH006*



MUSHROOM | CH009*



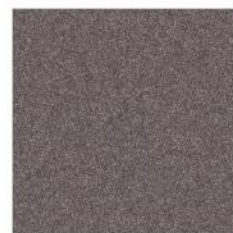
PELICAN | CH005*



CASTOR | CH003



TRUFFLE | CH004*



TEAK | CH012



AKACIA | CH041*



LEAF | CH043



OLIVE | CH042



KHAKI | CH044*



MALIBU | CH036



DENIM | CH035



MIST | CH038*



CADET | CH034*



PETROL | CH039



CLOUD | CH037



GARDEN | CH045*



GREENNESS | CH040*



COBALT | CH032*



IMPERIAL | CH033*



PEWTER | CH002*

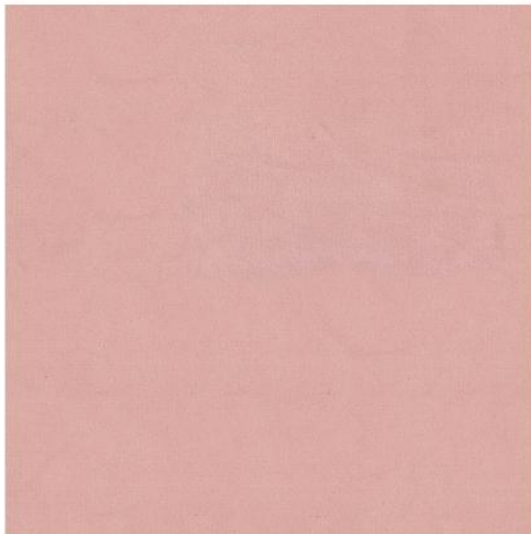


BLACK | CH001*

Zdjęcia kolorów produktów na stronie,
mogą odbiegać od rzeczywistych.

Colours of products presented on this
website may differ from the actual colours.

Die Bildern der Farben der Produkte auf der
Website können vom Original abweichen.



MELLOW | CH030*



IRIS | CH029



GRAPE | CH028



CONFETTI - CH020



DAHLIA | CH027



MAGENTA | CH026



RASBERRY | CH022*



VINO | CH024*



BURGUNDY | CH025



RED | CH021



ORANGE | CH019



NOSTALGIA | CH031



WATERMELON | CH023



RUST | CH018



GINGER | CH017



BRONZE | CH010



CARMEL | CH016



NUT | CH011



AUTUMN | CH015



CHESTNUT | CH013



CHOCOLATE | CH014



apretura wodoodporna
wasserdichtes Finish
water repellent

pl:

Skład
100% poliester

Waga
433 g/m²

Szerokość rolki
140 cm

Odporność na ścieranie
90 000 cykli Martindale'a
(BS EN ISO 12947-2:2000)

Pilling
5 (EN ISO 12945-2:2000)

Odporność na światło
5 (ISO 105-B02)

Odporność koloru na tarcie
Mokre: 4-5 (UNI EN ISO 105-X12)
Suche: 4-5 (UNI EN ISO 105-X12)

Certyfikaty trudnopalności
• DIN EN 1021-1

Czyszczenie



Tkanina Charles ze względu na strukturę (długi włos), podczas użytkowania może układać się w charakterystyczny dla tkanin welurowy sposób, tworzący wrażenie różnych odcieni tapicerki.

Dopuszcza się występowanie różnic odcieni pomiędzy poszczególnymi partiami produkcyjnymi.

de:

Zusammensetzung
100% Polyester

Gewicht
433 g/m²

Rollenbreite
140 cm

Scheuerfestigkeit
90 000 Zyklen Martindale
(BS EN ISO 12947-2:2000)

Pilling
5 (EN ISO 12945-2:2000)

Lichtechtheit
5 (ISO 105-B02)

Reibechtheit
Nass: 4-5 (UNI EN ISO 105-X12)
Trocken: 4-5 (UNI EN ISO 105-X12)

Feuersicherung
• DIN EN 1021-1

Reinigung



Der Stoff Charles kann aufgrund seiner Struktur (langes Haar) im Gebrauch veloursartig angeordnet werden, wodurch der Eindruck von verschiedenen Polstertönen entsteht.

Farbtonunterschiede zwischen einzelnen Produktionschargen sind zulässig.

en:

Composition
100% Polyester

Weight
433 g/m²

Roll width
140 cm

Abrasion resistance
90 000 Martindale cycles
(BS EN ISO 12947-2:2000)

Pilling
5 (EN ISO 12945-2:2000)

Light fastness
5 (ISO 105-B02)

Fastness to rubbing
Wet: 4-5 (UNI EN ISO 105-X12)
Dry: 4-5 (UNI EN ISO 105-X12)

Flammability
• DIN EN 1021-1

Cleaning

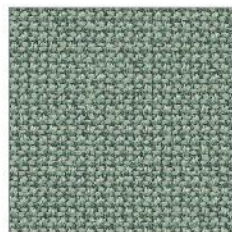


Charles fabric, due to its structure (long hair), can be arranged in a velour way while being used, creating the impression of different shades of upholstery.

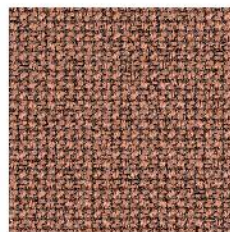
Shade differences between individual production batches are allowed.



CR667



CR886



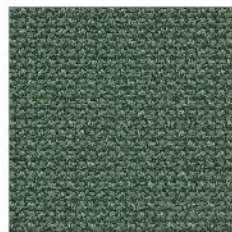
CR157



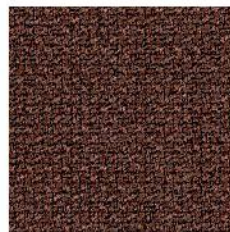
CR133



CR670



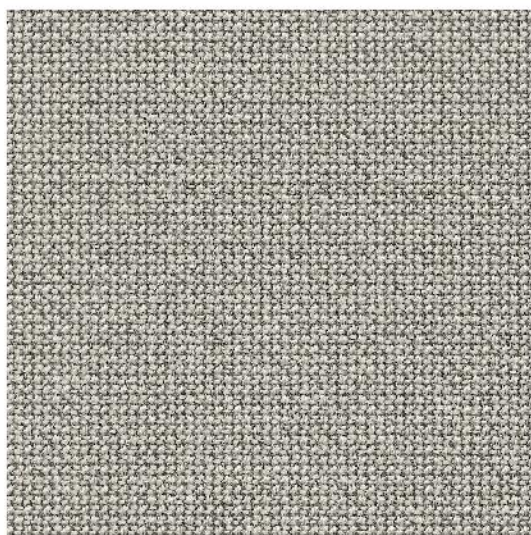
CR882



CR158



CR160



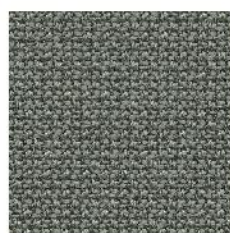
CR012



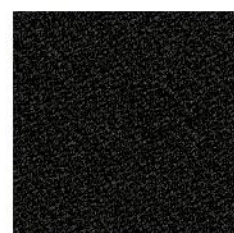
CR168



CR169



CR009



CR099

Colours of products presented on this website may differ from the actual colours.

Zdjęcia kolorów produktów na stronie, mogą odbiegać od rzeczywistych.

Die Bildern der Farben der Produkte auf der Website können vom Original abweichen.

en:

Composition

98% recycled polyester,
2% polyester

Weight

300 g/m² ± 5%

Roll width

140 cm

Abrasion resistance

100 000 Martindale cycles
(EN ISO 12947-2)

Pilling

4-5 (EN ISO 12945-2)

Light fastness

5-8 (EN ISO 105-B02)

Fastness to rubbing

Wet: 4-5 (EN ISO 105-X12)
Dry: 4-5 (EN ISO 105-X12)

Flammability

- BS EN 1021-1
- BS EN 1021-2

Cleaning



Shade differences between individual
production batches are allowed.

pl:

Skład

98% poliester pochodzący z recyklingu,
2% poliester

Waga

300 g/m² ± 5%

Szerokość rolki

140 cm

Odporność na ścieranie

100 000 cykli Martindale'a
(EN ISO 12947-2)

Pilling

4-5 (EN ISO 12945-2)

Odporność na światło

5-8 (EN ISO 105-B02)

Odporność koloru na tarcie

Mokre: 4-5 (EN ISO 105-X12)
Suche: 4-5 (EN ISO 105-X12)

Certyfikaty trudnopalności

- BS EN 1021-1
- BS EN 1021-2

Czyszczenie



Dopuszcza się występowanie różnic odcieni
pomiędzy poszczególnymi partiami produkcyjnymi.

de:

Zusammensetzung

98% recycelter Polyester,
2% Polyester

Gewicht

300 g/m² ± 5%

Rollenbreite

140 cm

Scheuerfestigkeit

100 000 Zyklen Martindale
(EN ISO 12947-2)

Pilling

4-5 (EN ISO 12945-2)

Lichtechtheit

5-8 (EN ISO 105-B02)

Reibechtheit

Nass: 4-5 (EN ISO 105-X12)
Trocken: 4-5 (EN ISO 105-X12)

Feuersicherung

- BS EN 1021-1
- BS EN 1021-2

Reinigung



Farbtonunterschiede zwischen einzelnen
Produktionschargen sind zulässig.

pastel

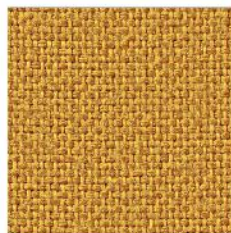
edition: 06.2023
price group: 2



PA560



PA060



PA352



PA390



PA736



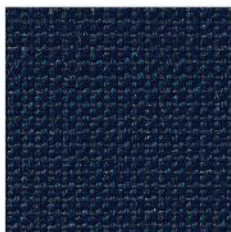
PA565



PA065



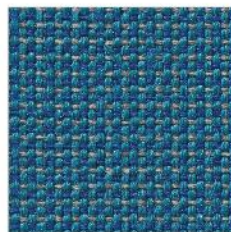
PA153



PA541



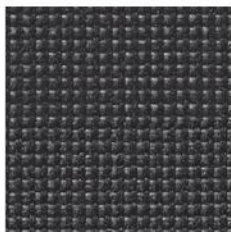
PA653



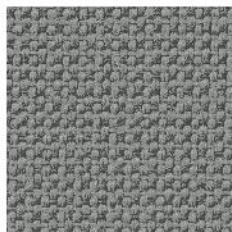
PA550



PA050



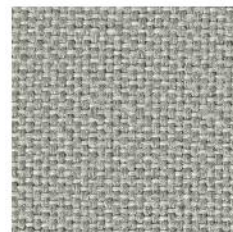
PA571



PA555



PA814



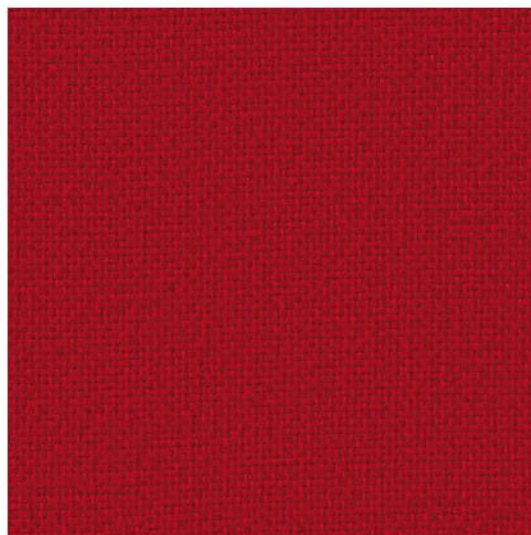
PA854



PA810



PA833



PA010

Zdjęcia kolorów produktów na stronie,
mogą odbiegać od rzeczywistych.

Colours of products presented on this
website may differ from the actual colours.

Die Bildern der Farben der Produkte auf der
Website können vom Original abweichen.



pl:

Skład

100% poliester Trevira®

Waga

260 g/m² ± 5%

Szerokość rolki

140 cm

Odporność na ścieranie

70 000 ± 10% cykli Martindale'a
(EN ISO 12947-2:2000)

Pilling

5 (ISO 12945-2:2002)

Odporność na światło

6-7 (EN ISO 105-B02:2014)

Odporność koloru na tarcie

Mokre: 5 (UNI EN ISO 105-X12:2016)
Suche: 5 (UNI EN ISO 105-X12:2016)

Certyfikaty trudnopalności

- BS EN 1021-1:2006
- BS EN 1021-2:2006
- BS 5852:2006 (Crib 5)
- BS 7176 Medium Hazard
- NF P92 503-507 (M1)
- DIN 4102-1 (B1)
- IMO A 652 (16) part 8

Czyszczenie



Dopuszcza się występowanie różnic odcieni pomiędzy poszczególnymi partiami produkcyjnymi.

de:

Zusammensetzung

100% Polyester Trevira®

Gewicht

260 g/m² ± 5%

Rollenbreite

140 cm

Scheuerfestigkeit

70 000 ± 10% Zyklen Martindale
(EN ISO 12947-2:2000)

Pilling

5 (ISO 12945-2:2002)

Lichtechtheit

6-7 (EN ISO 105-B02:2014)

Reibechtheit

Nass: 5 (UNI EN ISO 105-X12:2016)
Trocken: 5 (UNI EN ISO 105-X12:2016)

Feuersicherung

- BS EN 1021-1:2006
- BS EN 1021-2:2006
- BS 5852:2006 (Crib 5)
- BS 7176 Medium Hazard
- NF P92 503-507 (M1)
- DIN 4102-1 (B1)
- IMO A 652 (16) part 8

Reinigung



Farbtonunterschiede zwischen einzelnen Produktionschargen sind zulässig.

en:

Composition

100% polyester Trevira®

Weight

260 g/m² ± 5%

Roll width

140 cm

Abrasion resistance

70 000 ± 10% Martindale cycles
(EN ISO 12947-2:2000)

Pilling

5 (ISO 12945-2:2002)

Light fastness

6-7 (EN ISO 105-B02:2014)

Fastness to rubbing

Wet: 5 (UNI EN ISO 105-X12:2016)
Dry: 5 (UNI EN ISO 105-X12:2016)

Flammability

- BS EN 1021-1:2006
- BS EN 1021-2:2006
- BS 5852:2006 (Crib 5)
- BS 7176 Medium Hazard
- NF P92 503-507 (M1)
- DIN 4102-1 (B1)
- IMO A 652 (16) part 8

Cleaning



Shade differences between individual production batches are allowed.



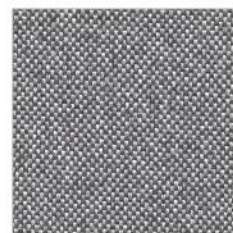
RC152



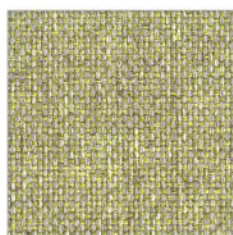
RC153



RC851



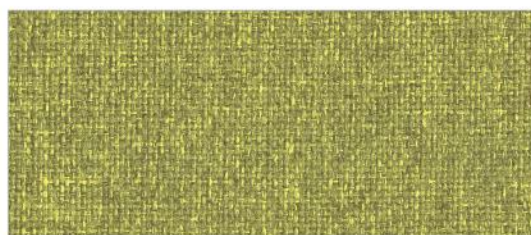
RC852



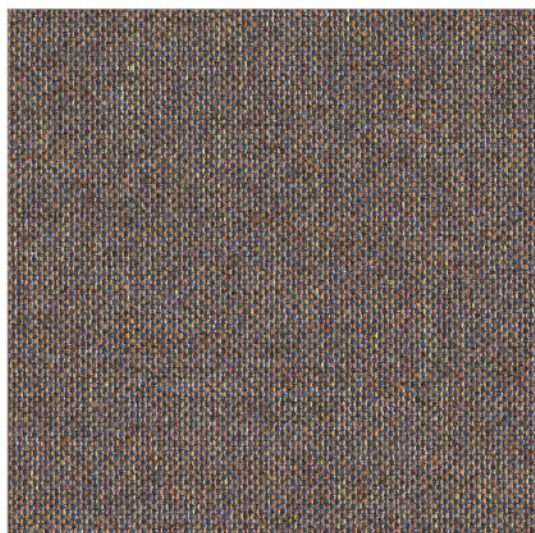
RC754



RC753



RC752



RC658



RC353



RC455



RC552



RC454



RC655



RC656



RC854



RC255

Zdjęcia kolorów produktów na stronie,
mogą odbiegać od rzeczywistych.

Colours of products presented on this
website may differ from the actual colours.

Die Bildern der Farben der Produkte auf der
Website können vom Original abweichen.



pl:

Skład
100% poliester Trevira CS®

Waga
250 g/m² ± 5%

Szerokość rolki
140 cm

Odporność na ścieranie
70 000 cykli Martindale'a
(UNI EN ISO 12947-2:2017)

Pilling
5 (UNI EN ISO 12945/2:2002)

Odporność na światło
7 (EN ISO 105:B02:2014)

Odporność koloru na tarcie
Mokre: 4-5 (BS EN ISO 105-X12:2016)
Suche: 4-5 (BS EN ISO 105-X12:2016)

Certyfikaty trudnopalności

- EN 1021-1:2006
- EN 1021-2:2006
- BS 7176:2007 (Medium Hazard)
- BS 5852:2006 (CRIB 5)
- NFP 92-501-7 (M1)
- DIN 4102-1 (B1)
- IMO Res. A 652 (16) Part 8
- AM 18 (NF D 60013)
- UNI 9175 Class 1 IM

Czyszczenie



Dopuszcza się występowanie różnic odcieni pomiędzy poszczególnymi partiami produkcyjnymi.

de:

Zusammensetzung
100% Polyester Trevira CS®

Gewicht
250 g/m² ± 5%

Rollenbreite
140 cm

Scheuerfestigkeit
70 000 Zyklen Martindale
(UNI EN ISO 12947-2:2017)

Pilling
5 (UNI EN ISO 12945/2:2002)

Lichtechtheit
7 (EN ISO 105:B02:2014)

Reibechtheit
Nass: 4-5 (BS EN ISO 105-X12:2016)
Trocken: 4-5 (BS EN ISO 105-X12:2016)

Feuersicherung

- EN 1021-1:2006
- EN 1021-2:2006
- BS 7176:2007 (Medium Hazard)
- BS 5852:2006 (CRIB 5)
- NFP 92-501-7 (M1)
- DIN 4102-1 (B1)
- IMO Res. A 652 (16) Part 8
- AM 18 (NF D 60013)
- UNI 9175 Class 1 IM

Reinigung



Farbtonunterschiede zwischen einzelnen Produktionschargen sind zulässig.

en:

Composition
100% polyester Trevira CS®

Weight
250 g/m² ± 5%

Roll width
140 cm

Abrasion resistance
70 000 Martindale cycles
(UNI EN ISO 12947-2:2017)

Pilling
5 (UNI EN ISO 12945/2:2002)

Light fastness
7 (EN ISO 105:B02:2014)

Fastness to rubbing
Wet: 4-5 (BS EN ISO 105-X12:2016)
Dry: 4-5 (BS EN ISO 105-X12:2016)

Flammability

- EN 1021-1:2006
- EN 1021-2:2006
- BS 7176:2007 (Medium Hazard)
- BS 5852:2006 (CRIB 5)
- NFP 92-501-7 (M1)
- DIN 4102-1 (B1)
- IMO Res. A 652 (16) Part 8
- AM 18 (NF D 60013)
- UNI 9175 Class 1 IM

Cleaning



Shade differences between individual production batches are allowed.

:3

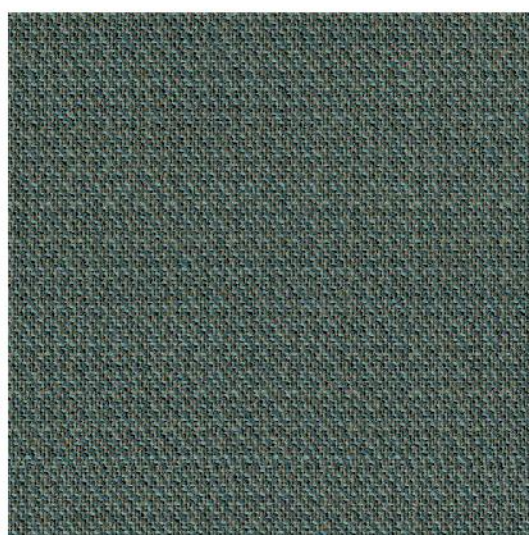
grupa cenowa Preicegruppe price group



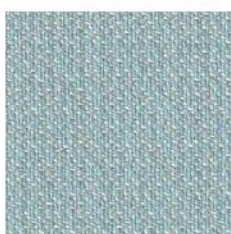
AL124



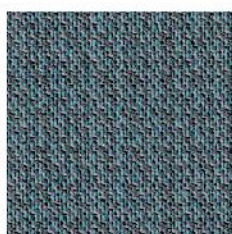
AL063



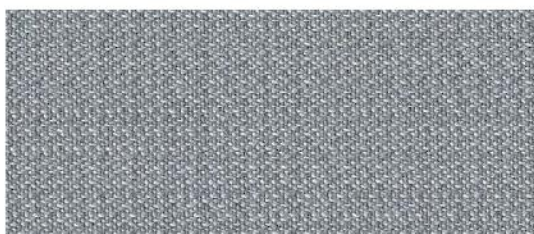
AL261



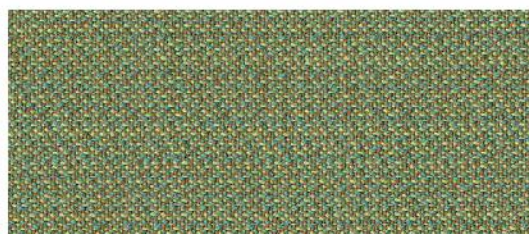
AL430



AL653



AL330



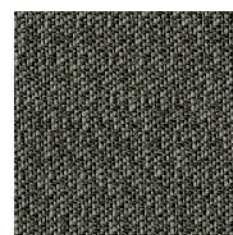
AL242



AL730



AL752



AL770

en:

Composition

85% Wool, 15% Polyamid

Weight

320 g/m² ± 5%

Roll width

140 cm

Abrasion resistance

100 000 Martindale cycles
(EN ISO 12947-2)

Pilling

4-5 (EN ISO 12945-2)

Light fastness

5-7 (EN ISO 105-B02)

Fastness to rubbing

Wet: ≥3-4 (EN ISO 105-X12)
Dry: ≥4 (EN ISO 105-X12)

Flammability

- EN 1021-1
- EN 1021-2

Cleaning



Shade differences between individual production batches are allowed.

pl:

Skład

85% wełna, 15% poliamid

Waga

320 g/m² ± 5%

Szerokość rolki

140 cm

Odporność na ścieranie

100 000 cykli Martindale'a
(EN ISO 12947-2)

Piling

4-5 (EN ISO 12945-2)

Odporność na światło

5-7 (EN ISO 105-B02)

Odporność koloru na tarcie

Mokre: ≥3-4 (EN ISO 105-X12)
Suche: ≥4 (EN ISO 105-X12)

Certyfikaty trudnopalności

- EN 1021-1
- EN 1021-2

Czyszczenie



Dopuszcza się występowanie różnic odcieni pomiędzy poszczególnymi partiami produkcyjnymi.

de:

Zusammensetzung

85% Wolle, 15% Polyamid

Gewicht

320 g/m² ± 5%

Rollenbreite

140 cm

Scheuerfestigkeit

100 000 Zyklen Martindale
(EN ISO 12947-2)

Pilling

4-5 (EN ISO 12945-2)

Lichtechtheit

5-7 (EN ISO 105-B02)

Reibechtheit

Nass: ≥3-4 (EN ISO 105-X12)
Trocken: ≥4 (EN ISO 105-X12)

Feuersicherung

- EN 1021-1
- EN 1021-2

Reinigung



Farbtonunterschiede zwischen einzelnen Produktionschargen sind zulässig.

blazer

edition: 06.2023
price group: 3



CUZ2W



CUZ39



CUZ18



CUZ63



CUZ1L



CUZ1K



CUZ90



CUZ21



CUZ31



CUZ1N



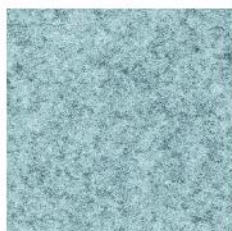
CUZ02



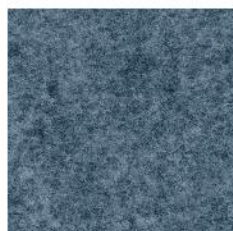
CUZ09



CUZ28



CUZ1R



CUZ1W



CUZ62



CUZ67



CUZ12



CUZ1E



CUZ30



CUZ08

Zdjęcia kolorów produktów na stronie,
mogą odbiegać od rzeczywistych.

Colours of products presented on this
website may differ from the actual colours.

Die Bildern der Farben der Produkte auf der
Website können vom Original abweichen.

pl:

Skład

100% wełna

Waga

460 g/m² ± 5%

Szerokość rolki

140 cm

Odporność na ścieranie

65 000 cykli Martindale'a
(BS EN ISO 12947-2:2016)

Pilling

>3 (UNI EN ISO 12945/2):2000

Odporność na światło

5 (BS EN ISO 105:BO2:2014-BS6)

Odporność koloru na tarcie

Mokro: 5 (BS EN ISO 105-X12:2016)
Sucho: 4-5 (BS EN ISO 105-X12:2016)

Certyfikaty trudnopalności

- BS EN 1021-1:2014
- BS EN 1021-2:2014
- BS7176:2007 Low Hazard
- UN 9175:2010 11M
- NFD60-013

Czyszczenie

Na sucho

Dopuszcza się występowanie różnic odcieni pomiędzy poszczególnymi partiami produkcyjnymi.

de:

Zusammensetzung

100% Schurwolle

Gewicht

460 g/m² ± 5%

Rollenbreite

140 cm

Scheuerfestigkeit

65 000 Zyklen Martindale
(BS EN ISO 12947-2:2016)

Pilling

>3 (UNI EN ISO 12945/2):2000

Lichtechtheit

5 (BS EN ISO 105:BO2:2014-BS6)

Reibechtheit

Nass: 5 (BS EN ISO 105-X12:2016)
Trocken: 4-5 (BS EN ISO 105-X12:2016)

Feuersicherung

- BS EN 1021-1:2014
- BS EN 1021-2:2014
- BS7176:2007 Low Hazard
- UN 9175:2010 11M
- NFD60-013

Reinigung

Trockenreinigung

Farbtonunterschiede zwischen einzelnen Produktionschargen sind zulässig.

en:

Composition

100% Virgin Wool

Weight

460 g/m² ± 5%

Roll width

140 cm

Abrasion resistance

65 000 Martindale cycles
(BS EN ISO 12947-2:2016)

Pilling

>3 (UNI EN ISO 12945/2):2000

Light fastness

5 (BS EN ISO 105:BO2:2014-BS6)

Fastness to rubbing

Wet: 5 (BS EN ISO 105-X12:2016)
Dry: 4-5 (BS EN ISO 105-X12:2016)

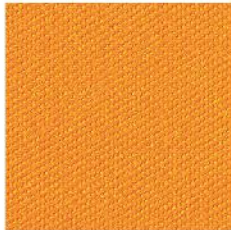
Flammability

- BS EN 1021-1:2014
- BS EN 1021-2:2014
- BS7176:2007 Low Hazard
- UN 9175:2010 11M
- NFD60-013

Cleaning

dry cleaning

Shade differences between individual production batches are allowed.



EA918



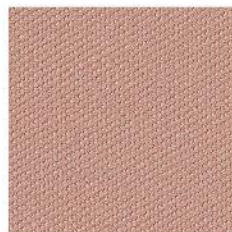
EA124



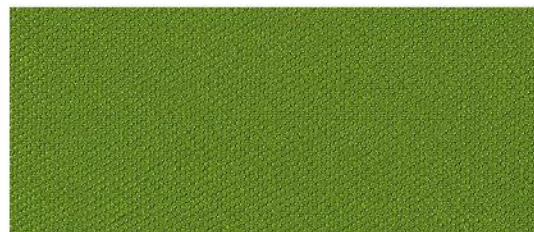
EA636



EA027



EA622



EA036



EA145



EA772



EA454



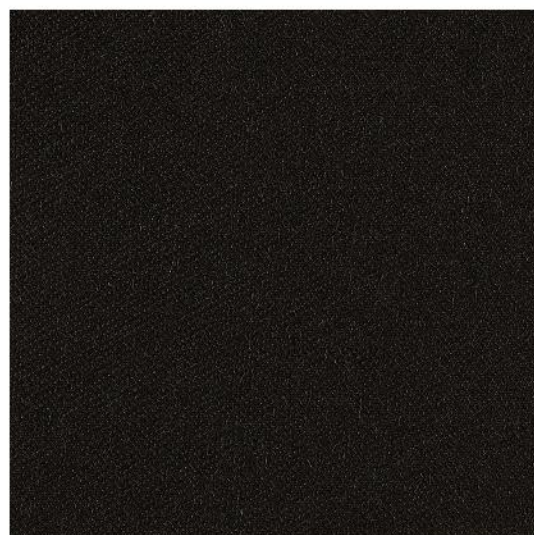
EA863



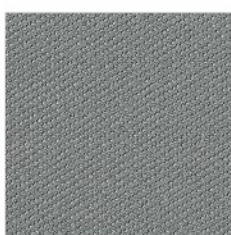
EA831



EA642



EA900



EA200



EA380

Zdjęcia kolorów produktów na stronie, mogą odbiegać od rzeczywistych.

Colours of products presented on this website may differ from the actual colours.

Die Bildern der Farben der Produkte auf der Website können vom Original abweichen.

pl:

Skład

85% wełna, 15% poliamid

Waga

330 g/m² ± 5%

Szerokość rolki

140 cm

Odporność na ścieranie

150 000 cykli Martindale'a
(BS EN ISO 12947-2:2017)

Pilling

3-4 (EN ISO 12945-2:2000)

Odporność na światło

5 (BS EN ISO 105:B02:2014)

Odporność koloru na tarcie

Mokre: 3-4 (EN ISO 105-X12:2016)
Suche: 4 (EN ISO 105-X12:2016)

Certyfikaty trudnopalności

- EN ISO 1021 part 1&2:2014
- BS 5852:2006 crib 5
- IMO:2010 FTP code annex 1 part 8

Czyszczenie



Dopuszcza się występowanie różnic odcieni pomiędzy poszczególnymi partiami produkcyjnymi.

de:

Zusammensetzung

85% Schurwolle, 15% Polyamid

Gewicht

330 g/m² ± 5%

Rollenbreite

140 cm

Scheuerfestigkeit

150 000 Zyklen Martindale
(BS EN ISO 12947-2:2017)

Pilling

3-4 (EN ISO 12945-2:2000)

Lichtechtheit

5 (BS EN ISO 105:B02:2014)

Reibechtheit

Nass: 3-4 (EN ISO 105-X12:2016)
Trocken: 4 (EN ISO 105-X12:2016)

Feuersicherung

- EN ISO 1021 part 1&2:2014
- BS 5852:2006 crib 5
- IMO:2010 FTP code annex 1 part 8

Reinigung



Farbtonunterschiede zwischen einzelnen Produktionschargen sind zulässig.

en:

Composition

85% wool, 15% polyamide

Weight

330 g/m² ± 5%

Roll width

140 cm

Abrasion resistance

150 000 Martindale cycles
(BS EN ISO 12947-2:2017)

Pilling

3-4 (EN ISO 12945-2:2000)

Light fastness

5 (BS EN ISO 105:B02:2014)

Fastness to rubbing

Wet: 3-4 (EN ISO 105-X12:2016)
Dry: 4 (EN ISO 105-X12:2016)

Flammability

- EN ISO 1021 part 1&2:2014
- BS 5852:2006 crib 5
- IMO:2010 FTP code annex 1 part 8

Cleaning



Shade differences between individual production batches are allowed.



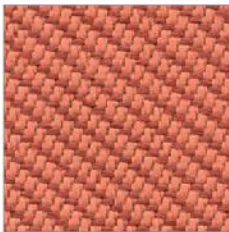
OOC12



OOC09



OOC04



OOC05



OOC14



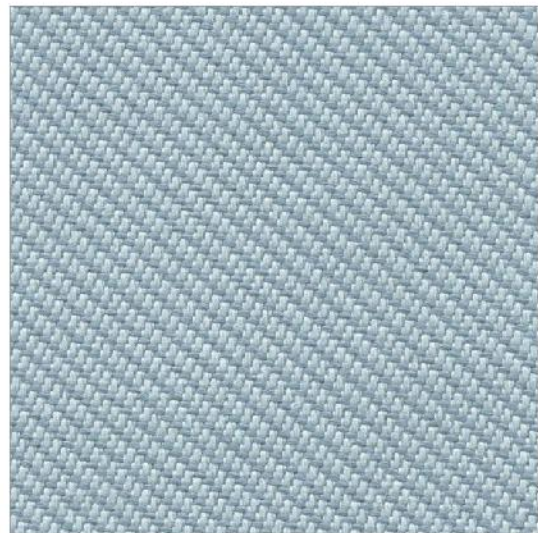
OOC11



OOC16



OOC01



OOC15

Colours of products presented on this website may differ from the actual colours.

Zdjęcia kolorów produktów na stronie, mogą odbiegać od rzeczywistych.

Die Bildern der Farben der Produkte auf der Website können vom Original abweichen.

en:

Composition

100% post-consumer recycled polyester
(including 50% Sequal yarn)

Weight

497 g/m² ± 5%

Roll width

140 cm

Abrasion resistance

>100 000 Martindale cycles
(EN ISO 12947-2)

Pilling

4 (EN ISO 12945-2)

Light fastness

6 (EN ISO 105-B02)

Fastness to rubbing

Wet: 4/5 (EN ISO 105-X12)
Dry: 4/5 (EN ISO 105-X12)

Flammability

- BS EN 1021-1
- BS EN 1021-2
- BS 7176 (Low Hazard)

Cleaning



Shade differences between individual
production batches are allowed.

pl:

Skład

100% poliester pochodzący z recyklingu
(z czego w 50% z przędzy Sequal)

Waga

497 g/m² ± 5%

Szerokość rolki

140 cm

Odporność na ścieranie

>100 000 cykli Martindale'a
(UNI EN ISO 12947-2)

Piling

4 (EN ISO 12945-2)

Odporność na światło

6 (EN ISO 105-B02)

Odporność koloru na tarcie

Mokre: 4/5 (EN ISO 105-X12)
Suche: 4/5 (EN ISO 105-X12)

Certyfikaty trudnopalności

- BS EN 1021-1
- BS EN 1021-2
- BS 7176 (Low Hazard)

Czyszczenie



Dopuszcza się występowanie różnic odcieni
pomiędzy poszczególnymi partiami produkcyjnymi.

de:

Zusammensetzung

100% recyceltes post-consumer Polyester
(enthält 50% Sequal Garn)

Gewicht

497 g/m² ± 5%

Rollenbreite

140 cm

Scheuerfestigkeit

>100 000 Zyklen Martindale
(EN ISO 12947-2)

Pilling

4 (EN ISO 12945-2)

Lichtechtheit

6 (EN ISO 105-B02)

Reibecktheit

Nass: 4/5 (EN ISO 105-X12)
Trocken: 4/5 (EN ISO 105-X12)

Feuersicherung

- BS EN 1021-1
- BS EN 1021-2
- BS 7176 (Low Hazard)

Reinigung



Farbtonunterschiede zwischen einzelnen
Produktionschargen sind zulässig.



SV289



SV001



SV009



SV424



SV065



SV662



SV661



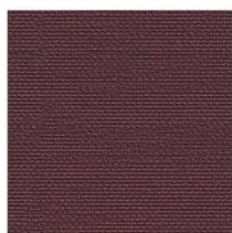
SV211



SV010



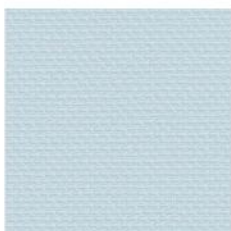
SV508



SV064



SV214



SV213



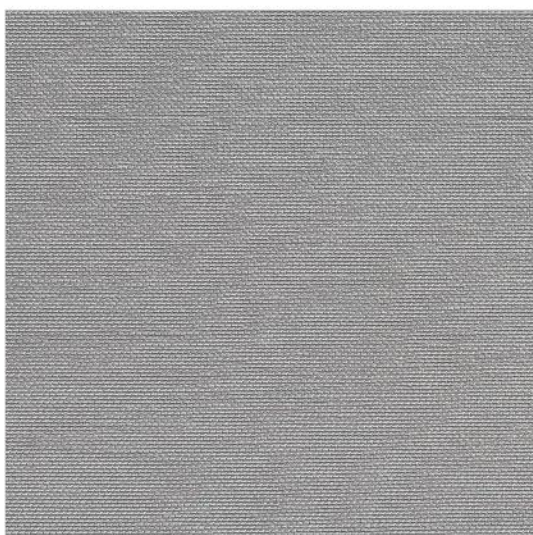
SV031



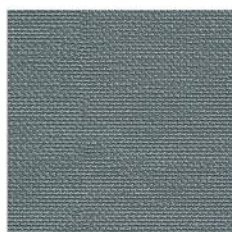
SV563



SV067



SV401



SV402



SV307



SV902



SV091

Zjęcia kolorów produktów na stronie, mogą odbiegać od rzeczywistych.

Colours of products presented on this website may differ from the actual colours.

Die Bildern der Farben der Produkte auf der Website können vom Original abweichen.



odporna na ścieranie
exzellente Abriebfestigkeit
abrasion resistant



odporna na promienie UV
lichtechtheit
UV resistant



odporna na mikroorganizmy
antimikrobiell ausgerüstet
mildew resistant



wodoodporna
wasserabweisend
impermeability



odporna na produkty chemiczne
chemikalienbeständig
chemical resistant



odporna na krew i urynę
resistenz gegen Blut und Urin
resistant to blood and urine



trudnozapałna
flamhemmend ausgerüstet
flame retardant



odporna na niskie temperatury
kältenbruch resistent
low temperature resistant

pl:

PERMABLOCK to sprawdzona powłoka chroniąca winyl, która tworzy mocną i skuteczną barierę przed największymi problemami występującymi w branży hotelarskiej i służbie zdrowia.

Należy unikać olejów, tłuszczów i substancji agresywnych (np. silne domowe środki czyszczące), gdyż mogą zniszczyć powierzchnię materiału. Ich użycie może doprowadzić też do usunięcia plastyfikatorów i w rezultacie do stwardnienia i skruszenia materiału.

Barwniki i pigmenty mogą trwale zabarwić winyl. W szczególności materiały tekstylne (np. jeansy, kamizelki czy paski), mogą zawierać silne pigmenty których po migracji nie można całkowicie usunąć.

Powłoka
100% Winyl

Nośnik
100% Poliester Hi-Loft 2™

Waga
685 g/m²

Szerokość rolki
137 cm

Odporność na ścieranie
300 000 cykli Martindale'a
(EN ISO 12947-2:1999)

Odporność na światło
Xenontest (DIN 54004)-7

Trudnozapałność

- EN 1021 Part 1 & 2: 2015
- EN 71-2:2006+A1:2007
- DIN 4102 B2
- NF P 92-503/M2
- UNI 9175 (1987) / UNI 9175/FA1 (1994) Classe 1,IM
- (MED) Council Directive 96/98 EC on marine equipment
- IMO A 652 (16) Annex I, 8,2 and 8,3

Inne

- EN 71-3:2006+A1:2007

Czyszczenie



Dopuszcza się występowanie różnic odcieni pomiędzy poszczególnymi partiami produkcyjnymi.

de:

PERMABLOCK ist geprüfte Schutzschicht, die eine starke und effektive Barriere gegen die wichtigsten Probleme in der Hotelbranche und Krankenhauswesen ausmacht.

Man sollte Öle und starke Reinigungsmittel vermeiden. Sie können die Oberfläche des Stoffes beschädigen. Diese Beschädigung kann Entfernen von Weichmachern verursachen und zu Verhärtung des Stoffes führen.

Farbstoffe und Pigmente können Vinyl verfärben, insbesondere Textilien, die starke Pigmente beinhalten (wie Jeanshosen, Westen, Gürtel), welche völlig nicht entfernt werden können.

Oberfläche
100% Vinyl

Vinyl Träger
100% Polyester Hi-Loft 2™

Gewicht
685 g/m²

Rollenbreite
137 cm

Scheuerfestigkeit
300 000 Zyklen Martindale
(EN ISO 12947-2:1999)

Lichtechtheit
Xenontest (DIN 54004)-7

Feuersicherung

- EN 1021 Part 1 & 2: 2015
- EN 71-2:2006+A1:2007
- DIN 4102 B2
- NF P 92-503/M2
- UNI 9175 (1987) / UNI 9175/FA1 (1994) Classe 1,IM
- (MED) Council Directive 96/98 EC on marine equipment
- IMO A 652 (16) Annex I, 8,2 and 8,3

Andere

- EN 71-3:2006+A1:2007

Reinigung



Farbtonunterschiede zwischen einzelnen Produktionschargen sind zulässig.

en:

PERMABLOCK is proven vinyl protective coating, engineered to create a tough effective barrier against the biggest problems encountered in contract, healthcare and hospitality environments.

Avoid contact with oils, fats or aggressive substances (e.g. strong household cleaners). These may damage the surface may lead to the extraction of plasticizers and consequently a rigidification of the material.

Dyestuffs and colorant may discolor vinyl. Especially textiles can contain strong colorants (e.g. jeans, jackets or belts) which possibly cannot be removed completely.

Surface
100% Vinyl

Vinyl Backing
100% Polyester Hi-Loft 2™

Weight
685 g/m²

Roll width
137 cm

Fastness to Rubbing
300 000 Martindale cycles
(EN ISO 12947-2:1999)

Light Fastness
Xenontest (DIN 54004)-7

Flammability

- EN 1021 Part 1 & 2: 2015
- EN 71-2:2006+A1:2007
- DIN 4102 B2
- NF P 92-503/M2
- UNI 9175 (1987) / UNI 9175/FA1 (1994) Classe 1,IM
- (MED) Council Directive 96/98 EC on marine equipment
- IMO A 652 (16) Annex I, 8,2 and 8,3

Other

- EN 71-3:2006+A1:2007

Cleaning



Shade differences between individual production batches are allowed.

silvertex SD

* standardowa oferta Bejot
Bejots Standardangebot
Standard Bejot offer

edition: 04.2021
price group: 3



SV289*



4004



2090



1077



SV001*



0002



SV009*



4012



1051



1078



1010



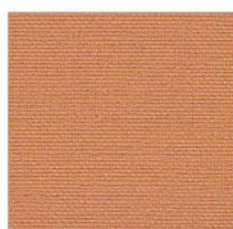
2105



2093



SV065*



SV662*



0013



2003



SV661*



2012



1014

Zdjęcia kolorów produktów na stronie,
mogą odbiegać od rzeczywistych.

Colours of products presented on this
website may differ from the actual colours.

Die Bildern der Farben der Produkte auf der
Website können vom Original abweichen.

silvertex SD

* standardowa oferta Bejot
Bejots Standardangebot
Standard Bejot offer

edition: 04.2021
price group: 3



2099



2097



7002



2098



SV214*



7001



2096



2095



SV211*



2064



0073



SV424*



2016



SV064*



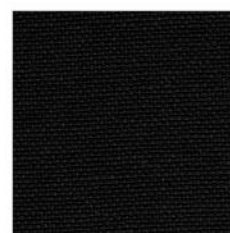
4003



0005



9002



SV091*

Zdjęcia kolorów produktów na stronie,
mogą odbiegać od rzeczywistych.

Colours of products presented on this
website may differ from the actual colours.

Die Bildern der Farben der Produkte auf der
Website können vom Original abweichen.

silvertex SD

* standardowa oferta Bejot
Bejots Standardangebot
Standard Bejot offer

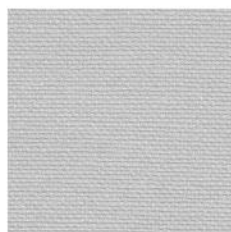
edition: 04.2021
price group: 3



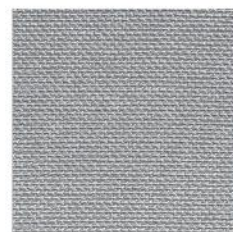
SV 213*



2102



2101



SV401*



2091



2092



5019



SV508*



5009



SV010*



SV563*



5010



2100



SV031*



3066



4011



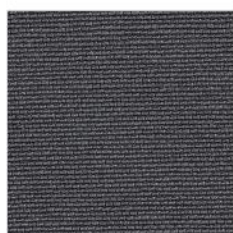
2094



SV067*



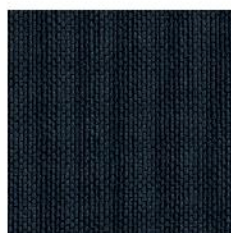
SV307*



4010



SV402*



3068

Zdjęcia kolorów produktów na stronie,
mogą odbiegać od rzeczywistych.

Colours of products presented on this
website may differ from the actual colours.

Die Bildern der Farben der Produkte auf der
Website können vom Original abweichen.



odporna na ścieranie
exzellente Abriebfestigkeit
abrasion resistant



odporna na promienie UV
lichtechtheit
UV resistant



odporna na mikroorganizmy
antimikrobiell ausgerüstet
mildew resistant



wodoodporna
wasserabweisend
impermeability



odporna na produkty chemiczne
chemikalienbeständig
chemical resistant



odporna na krew i urynek
resistenz gegen Blut und Urin
resistant to blood and urine



trudnozapałna
flammschützend ausgerüstet
flame retardant



odporna na niskie temperatury
kältebruch resistent
low temperature resistant

pl:

PERMABLOCK to sprawdzona powłoka chroniąca winyl, która tworzy mocną i skuteczną barierę przed największymi problemami występującymi w branży hotelarskiej i służbie zdrowia.

Należy unikać olejów, tłuszczów i substancji agresywnych (np. silne domowe środki czyszczące), gdyż mogą zniszczyć powierzchnię materiału. Ich użycie może doprowadzić też do usunięcia plastyfikatorów i w rezultacie do stwardnienia i skruszenia materiału.

Barwniki i pigmenty mogą trwale zabarwić winyl. W szczególności materiały tekstylne (np. jeansy, kamizelki czy paski), mogą zawierać silne pigmenty których po migracji nie można całkowicie usunąć.

Powłoka
100% Winył

Nośnik
100% Poliester Hi-Loft 2™

Waga
685 g/m²

Szerokość rolki
137 cm

Odporność na ścieranie
300 000 cykli Martindale'a
(EN ISO 12947-2:1999)

Odporność na światło
Xenontest (DIN 54004)-7

Trudnozapałność

- EN 1021 Part 1 & 2: 2015
- EN 71-2:2006+A1:2007
- DIN 4102 B2
- NF P 92-503/M2
- UNI 9175 (1987) / UNI 9175/FA1 (1994) Classe 1,IM
- (MED) Council Directive 96/98 EC on marine equipment
- IMO A 652 (16) Annex I, 8,2 and 8,3

Inne

- EN 71-3:2006+A1:2007

Czyszczenie



Dopuszcza się występowanie różnic odcieni pomiędzy poszczególnymi partiami produkcyjnymi.

de:

PERMABLOCK ist geprüfte Schutzschicht, die eine starke und effektive Barriere gegen die wichtigsten Probleme in der Hotelbranche und Krankenhauswesen ausmacht.

Man sollte Öle und starke Reinigungsmittel vermeiden. Sie können die Oberfläche des Stoffes beschädigen. Diese Beschädigung kann Entfernen von Weichmachern verursachen und zu Verhärtung des Stoffes führen.

Farbstoffe und Pigmente können Vinyl verfärben, insbesondere Textilien, die starke Pigmente beinhalten (wie Jeanshosen, Westen, Gürtel), welche völlig nicht entfernt werden können.

Oberfläche
100% Vinyl

Vinyl Träger
100% Polyester Hi-Loft 2™

Gewicht
685 g/m²

Rollenbreite
137 cm

Scheuerfestigkeit
300 000 Zyklen Martindale
(EN ISO 12947-2:1999)

Lichtechtheit
Xenontest (DIN 54004)-7

Feuersicherung

- EN 1021 Part 1 & 2: 2015
- EN 71-2:2006+A1:2007
- DIN 4102 B2
- NF P 92-503/M2
- UNI 9175 (1987) / UNI 9175/FA1 (1994) Classe 1,IM
- (MED) Council Directive 96/98 EC on marine equipment
- IMO A 652 (16) Annex I, 8,2 and 8,3

Andere

- EN 71-3:2006+A1:2007

Reinigung



Farbtonunterschiede zwischen einzelnen Produktionschargen sind zulässig.

en:

PERMABLOCK is proven vinyl protective coating, engineered to create a tough effective barrier against the biggest problems encountered in contract, healthcare and hospitality environments.

Avoid contact with oils, fats or aggressive substances (e.g. strong household cleaners). These may damage the surface may lead to the extraction of plasticizers and consequently a rigidification of the material.

Dyestuffs and colorant may discolor vinyl. Especially textiles can contain strong colorants (e.g. jeans, jackets or belts) which possibly cannot be removed completely.

Surface
100% Vinyl

Vinyl Backing
100% Polyester Hi-Loft 2™

Weight
685 g/m²

Roll width
137 cm

Fastness to Rubbing
300 000 Martindale cycles
(EN ISO 12947-2:1999)

Light Fastness
Xenontest (DIN 54004)-7

Flammability

- EN 1021 Part 1 & 2: 2015
- EN 71-2:2006+A1:2007
- DIN 4102 B2
- NF P 92-503/M2
- UNI 9175 (1987) / UNI 9175/FA1 (1994) Classe 1,IM
- (MED) Council Directive 96/98 EC on marine equipment
- IMO A 652 (16) Annex I, 8,2 and 8,3

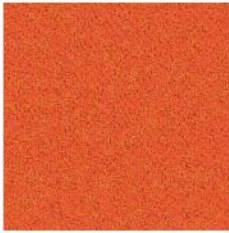
Other

- EN 71-3:2006+A1:2007

Cleaning



Shade differences between individual production batches are allowed.



LDS81



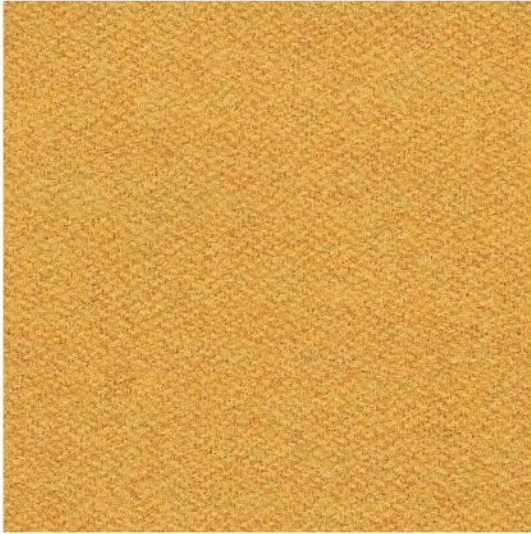
LDS80



LDS85



LDS86



LDS44



LDS28



LDS82



LDS46



LDS47



LDS63



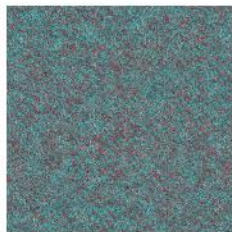
LDS55



LDS57



LDS21



LDS56



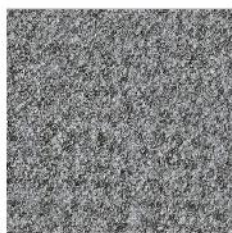
LDS59



LDS62



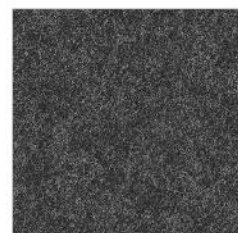
LDS08



LDS16



LDS35



LDS17

Zajęcia kolorów produktów na stronie, mogą odbiegać od rzeczywistych.

Colours of products presented on this website may differ from the actual colours.

Die Bildern der Farben der Produkte auf der Website können vom Original abweichen.

pl:

Skład

95% wełna, 5% poliamid

Waga

400 g/m² ± 5%

Szerokość rolki

140 cm

Odporność na ścieranie

100 000 cykli Martindale'a
(BS EN ISO 12947-2:2016)

Pilling

4 (BS EN ISO 12945-2:2000)

Odporność na światło

5 (BS EN ISO 105-B02:2014-BS6)

Odporność koloru na tarcie

Mokre: 4 (UNI EN ISO 105-X12)
Suche: 4 (UNI EN ISO 105-X12)

Certyfikaty trudnopalności

- BS EN 1021-1:2014
- BS EN 1021-2:2014
- BS 7176 Low Hazard
- UNI 9175:2010 Class 1 IM
- ÖNORM B 3825 & A 3800-1

Czyszczenie

na sucho

Dopuszcza się występowanie różnic odcieni pomiędzy poszczególnymi partiami produkcyjnymi.

de:

Zusammensetzung

95% Schurwolle, 5% Polyamid

Gewicht

400 g/m² ± 5%

Rollenbreite

140 cm

Scheuerfestigkeit

100 000 Zyklen Martindale
(BS EN ISO 12947-2:2016)

Pilling

4 (BS EN ISO 12945-2:2000)

Lichtechtheit

5 (BS EN ISO 105-B02:2014-BS6)

Reibechtheit

Nass: 4 (UNI EN ISO 105-X12)
Trocken: 4 (UNI EN ISO 105-X12)

Feuersicherung

- BS EN 1021-1:2014
- BS EN 1021-2:2014
- BS 7176 Low Hazard
- UNI 9175:2010 Class 1 IM
- ÖNORM B 3825 & A 3800-1

Reinigung

Trockenreinigung

Farbtonunterschiede zwischen einzelnen Produktionschargen sind zulässig.

en:

Composition

95% virgin wool, 5% polyamide

Weight

400 g/m² ± 5%

Roll width

140 cm

Abrasion resistance

100 000 Martindale cycles
(BS EN ISO 12947-2:2016)

Pilling

4 (BS EN ISO 12945-2:2000)

Light fastness

5 (BS EN ISO 105-B02:2014-BS6)

Fastness to rubbing

Wet: 4 (UNI EN ISO 105-X12)
Dry: 4 (UNI EN ISO 105-X12)

Flammability

- BS EN 1021-1:2014
- BS EN 1021-2:2014
- BS 7176 Low Hazard
- UNI 9175:2010 Class 1 IM
- ÖNORM B 3825 & A 3800-1

Cleaning

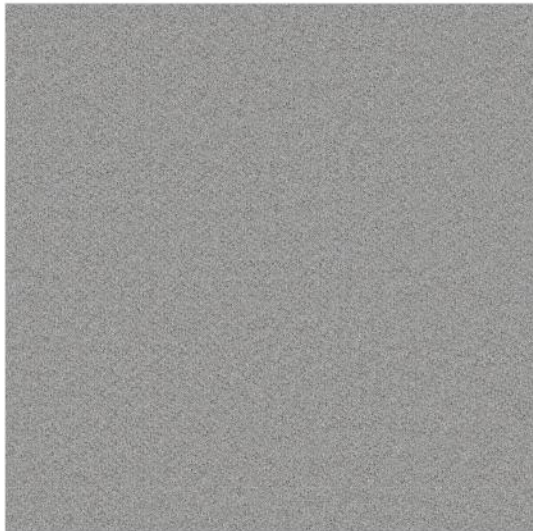
dry cleaning

Shade differences between individual production batches are allowed.

synergy SD

* standardowa oferta Bejot
Bejots Standardangebot
Standard Bejot offer

edition: 04.2021
price group: 3



LDS20



LDS08*



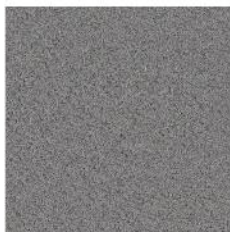
LDS21*



LDS19



LDS32



LDS31



LDS16*



LDS24



LDS33



LDS35*



LDS29



LDS17*



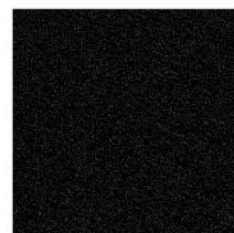
LDS25



LDS34



LDS26



LDS27

Zdjęcia kolorów produktów na stronie,
mogą odbiegać od rzeczywistych.

Colours of products presented on this
website may differ from the actual colours.

Die Bildern der Farben der Produkte auf der
Website können vom Original abweichen.

synergy SD

* standardowa oferta Bejot
Bejots Standardangebot
Standard Bejot offer

edition: 04.2021
price group: 3



LDS65



LDS63*



LDS64



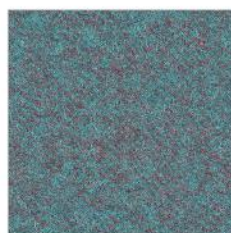
LDS62*



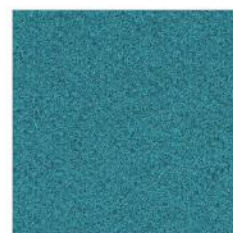
LDS05



LDS55*



LDS56*



LDS57*



LDS54



LDS53



LDS58



LDS59*



LDS46*



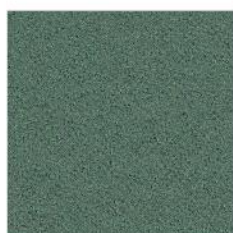
LDS47*



LDS48



LDS50



LDS49



LDS52



LDS51



LDS42

Zjęcia kolorów produktów na stronie,
mogą odbiegać od rzeczywistych.

Colours of products presented on this
website may differ from the actual colours.

Die Bildern der Farben der Produkte auf der
Website können vom Original abweichen.

synergy SD

* standardowa oferta Bejot
Bejots Standardangebot
Standard Bejot offer

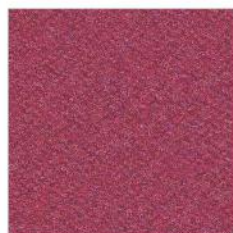
edition: 04.2021
price group: 3



LDS07



LDS72



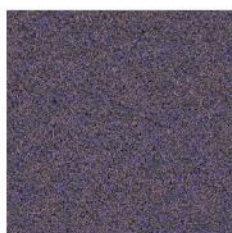
LDS36



LDS66



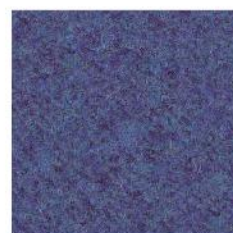
LDS67



LDS70



LDS38



LDS68



LDS76



LDS87



LDS60



LDS78



LDS79



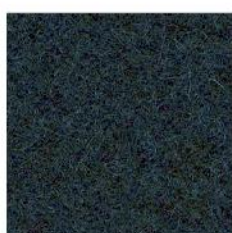
LDS69



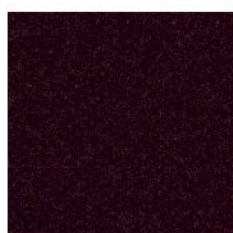
LDS61



LDS39



LDS41



LDS88



LDS40

Zdjęcia kolorów produktów na stronie,
mogą odbiegać od rzeczywistych.

Colours of products presented on this
website may differ from the actual colours.

Die Bildern der Farben der Produkte auf der
Website können vom Original abweichen.

synergy SD

* standardowa oferta Bejot
Bejots Standardangebot
Standard Bejot offer

edition: 04.2021
price group: 3



LDS23



LDS45



LDS28*



LDS44*



LDS18



LDS22



LDS43



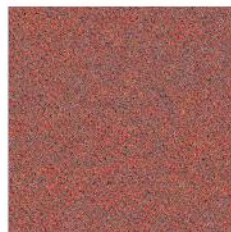
LDS37



LDS74



LDS75



LDS73



LDS77



LDS83



LDS80*



LDS81*



LDS84



LDS71



LDS80*



LDS85*



LDS86*

Zdjęcia kolorów produktów na stronie,
mogą odbiegać od rzeczywistych.

Colours of products presented on this
website may differ from the actual colours.

Die Bildern der Farben der Produkte auf der
Website können vom Original abweichen.

pl:

Skład

95% wełna, 5% poliamid

Waga

400 g/m² ± 5%

Szerokość rolki

140 cm minimum

Odporność na ścieranie

100 000 cykli Martindale'a
(BS EN ISO 12947-2:2016)

Pilling

4 (BS EN ISO 12945-2:2000)

Odporność na światło

5 (BS EN ISO 105-B02:2014-BS6)

Odporność koloru na tarcie

Mokre: 4 (UNI EN ISO 105-X12)
Suche: 4 (UNI EN ISO 105-X12)

Certyfikaty trudnopalności

- BS EN 1021-1:2014
- BS EN 1021-2:2014
- BS 7176 Low Hazard
- UNI 9175:2010 Class 1IM
- ÖNORM B 3825 & A 3800-1

Czyszczenie

na sucho

Dopuszcza się występowanie różnic odcieni pomiędzy poszczególnymi partiami produkcyjnymi.

de:

Zusammensetzung

95% Schurwolle, 5% Polyamid

Gewicht

400 g/m² ± 5%

Rollenbreite

140 cm minimum

Scheuerfestigkeit

100 000 Zyklen Martindale
(BS EN ISO 12947-2:2016)

Pilling

4 (BS EN ISO 12945-2:2000)

Lichtechtheit

5 (BS EN ISO 105-B02:2014-BS6)

Reibechtheit

Nass: 4 (UNI EN ISO 105-X12)
Trocken: 4 (UNI EN ISO 105-X12)

Feuersicherung

- BS EN 1021-1:2014
- BS EN 1021-2:2014
- BS 7176 Low Hazard
- UNI 9175:2010 Class 1IM
- ÖNORM B 3825 & A 3800-1

Reinigung

Trockenreinigung

Farbtonunterschiede zwischen einzelnen Produktionschargen sind zulässig.

en:

Composition

95% virgin wool, 5% polyamide

Weight

400 g/m² ± 5%

Roll width

140 cm minimum

Abrasion resistance

100 000 Martindale cycles
(BS EN ISO 12947-2:2016)

Pilling

4 (BS EN ISO 12945-2:2000)

Light fastness

5 (BS EN ISO 105-B02:2014-BS6)

Fastness to rubbing

Wet: 4 (UNI EN ISO 105-X12)
Dry: 4 (UNI EN ISO 105-X12)

Flammability

- BS EN 1021-1:2014
- BS EN 1021-2:2014
- BS 7176 Low Hazard
- UNI 9175:2010 Class 1IM
- ÖNORM B 3825 & A 3800-1

Cleaning

dry cleaning

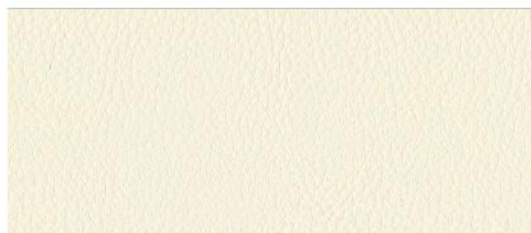
Shade differences between individual production batches are allowed.

44

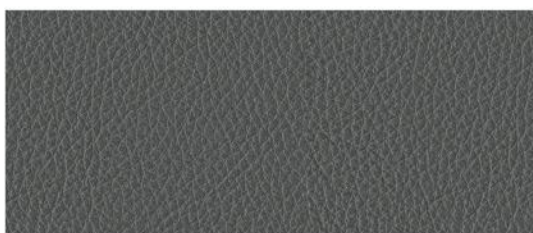
grupa cenowa Preicegruppe price group

skóra / leder / leather

edition: 11.2021
price group: 4



S - white



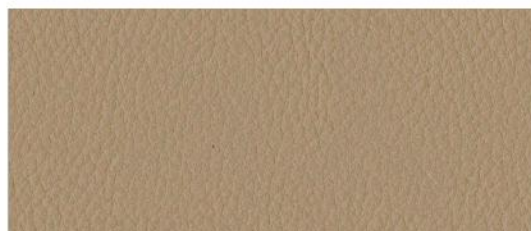
S - antracyt



S - 336



B - 5458



C - 181



S - black



S - 478



S - 154

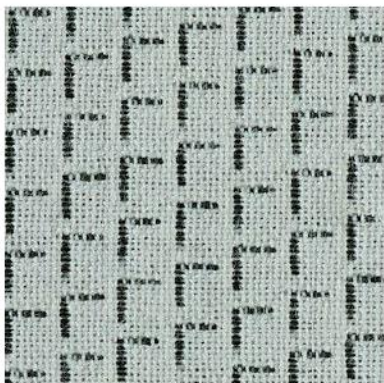
Zdjęcia kolorów produktów na stronie,
mogą odbiegać od rzeczywistych.

Colours of products presented on this
website may differ from the actual colours.

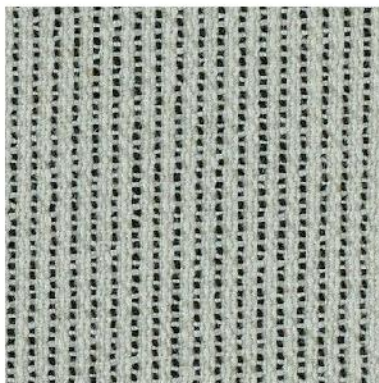
Die Bildern der Farben der Produkte auf der
Website können vom Original abweichen.

heritage SD

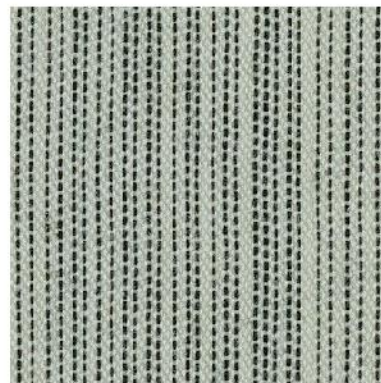
edition: 02.2021
price group: 4



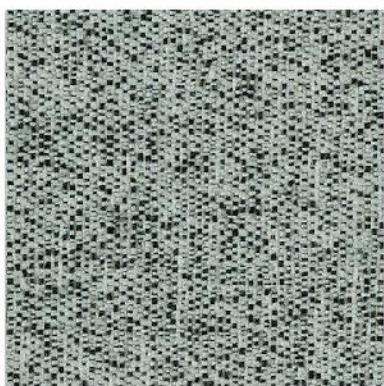
TUCK | HRT2T



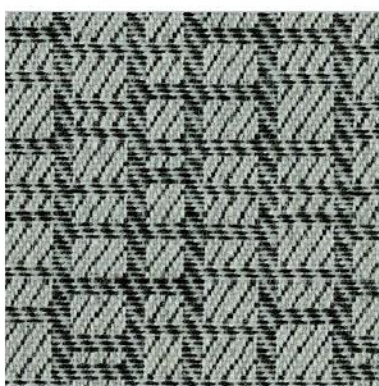
TAILOR | HRT20



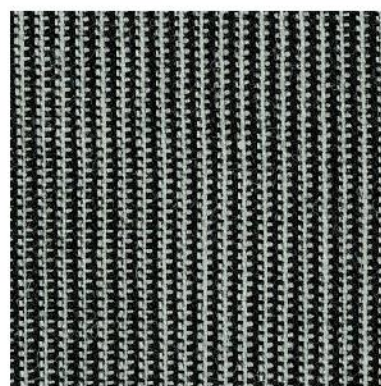
STICH | HRS20



BLEND | HRB20



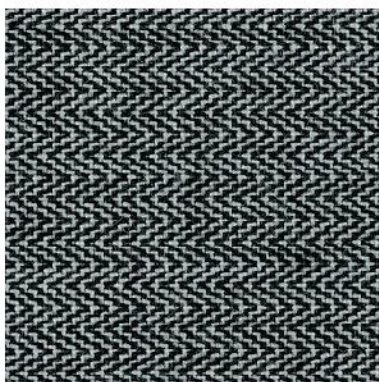
DOBBY | GRD86



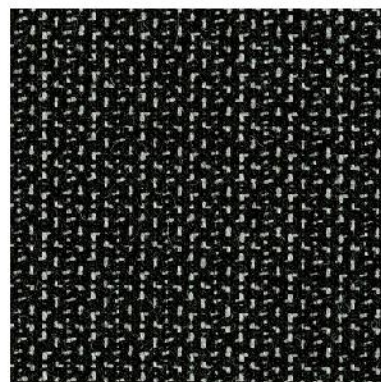
MEDIO | HRM86



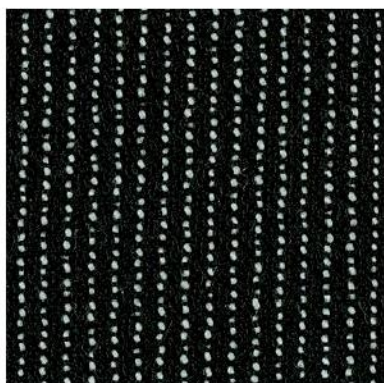
PELO | HRP86



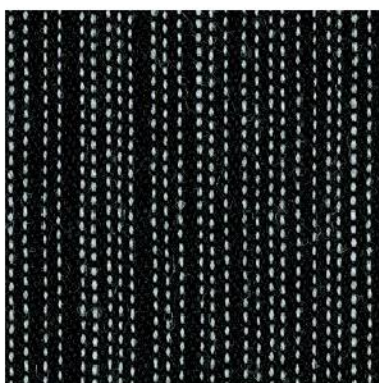
BOTANY | HRB86



KIPPER | HRK88



TAILOR | HRT88



STICH | HRS89



TINT | HRT8T

Zdjęcia kolorów produktów na stronie, mogą odbiegać od rzeczywistych.

Colours of products presented on this website may differ from the actual colours.

Die Bildern der Farben der Produkte auf der Website können vom Original abweichen.

pl:

Skład

- Dobby, Stitch, Tailor, Tint, Tuck:
85% wełna, 15% poliamid
- Blend:
90% wełna, 10% poliamid
- Kipper:
88% wełna, 12% poliamid
- Botany, Medio, Pelo:
89% wełna, 11% poliamid

Waga

310 g/m² – 370 g/m²

Szerokość rolki

150 cm

Odporność na ścieranie

cykli Martindale'a
(EN ISO 12947-2)

- Dobby, Tint:
140 000
- Botany, Stitch:
130 000
- Pelo, Medio, Tuck:
100 000
- Kipper, Tailor:
60 000
- Blend:
45 000

Odporność na światło

5-7 (BS EN ISO 105:B02:2014-BS6)

Odporność koloru na tarcie

Mokre: 3-4 (BS EN ISO 105-X12:2016)
Suche: 4 (BS EN ISO 105-X12:2015)

Certyfikaty trudnopalności

- EN 1021-1:2014
- EN 1021-2:2014
- BS 6852 Crib 5
- IMO FTP Code 2010:Part 8

Czyszczenie



Dopuszcza się występowanie różnic odcieni pomiędzy poszczególnymi partiami produkcyjnymi.

de:

Zusammensetzung

- Dobby, Stitch, Tailor, Tint, Tuck:
85% Schurwolle, 15% Polyamid
- Blend:
90% Schurwolle, 10% Polyamid
- Kipper:
88% Schurwolle, 12% Polyamid
- Botany, Medio, Pelo:
89% Schurwolle, 11% Polyamid

Gewicht

310 g/m² – 370 g/m²

Rollenbreite

150 cm

Scheuerfestigkeit

Zyklen Martindale
(EN ISO 12947-2)

- Dobby, Tint:
≥ 140 000
- Botany, Stitch:
≥ 130 000
- Pelo, Medio, Tuck:
≥ 100 000
- Kipper, Tailor:
≥ 60 000
- Blend:
≥ 45 000

Lichtechtheit

5-7 (BS EN ISO 105:B02:2014-BS6)

Reibechtheit

Nass: 3-4 (BS EN ISO 105-X12:2016)
Trocken: 4 (BS EN ISO 105-X12:2015)

Feuersicherung

- EN 1021-1:2014
- EN 1021-2:2014
- BS 6852 Crib 5
- IMO FTP Code 2010:Part 8

Reinigung



Farbtonunterschiede zwischen einzelnen Produktionschargen sind zulässig.

en:

Composition

- Dobby, Stitch, Tailor, Tint, Tuck:
85% wool, 15% polyamide
- Blend:
90% wool, 10% polyamide
- Kipper:
88% wool, 12% polyamide
- Botany, Medio, Pelo:
89% wool, 11% polyamide

Weight

310 g/m² – 370 g/m²

Roll width

150 cm

Abrasion resistance

Martindale cycles
(EN ISO 12947-2)

- Dobby, Tint:
≥ 140 000
- Botany, Stitch:
≥ 130 000
- Pelo, Medio, Tuck:
≥ 100 000
- Kipper, Tailor:
≥ 60 000
- Blend:
≥ 45 000

Light fastness

5-7 (BS EN ISO 105:B02:2014-BS6)

Fastness to rubbing

Wet: 3-4 (BS EN ISO 105-X12:2016)
Dry: 4 (BS EN ISO 105-X12:2015)

Flammability

- EN 1021-1:2014
- EN 1021-2:2014
- BS 6852 Crib 5
- IMO FTP Code 2010:Part 8

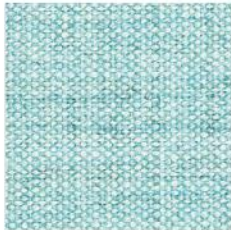
Cleaning



Shade differences between individual production batches are allowed.

remix SD

edition: 02.2021
price group: 4



RX823



RX816



RX743



RX762



RX682



RX686



RX733



RX773



RX866



RX716



RX836



RX796



RX996



RX753



RX873



RX196



RX296

Zdjęcia kolorów produktów na stronie,
mogą odbiegać od rzeczywistych.

Colours of products presented on this
website may differ from the actual colours.

Die Bildern der Farben der Produkte auf der
Website können vom Original abweichen.

remix SD

edition: 02.2021
price group: 4



RX612



RX406



RX326



RX452



RX422



RX433



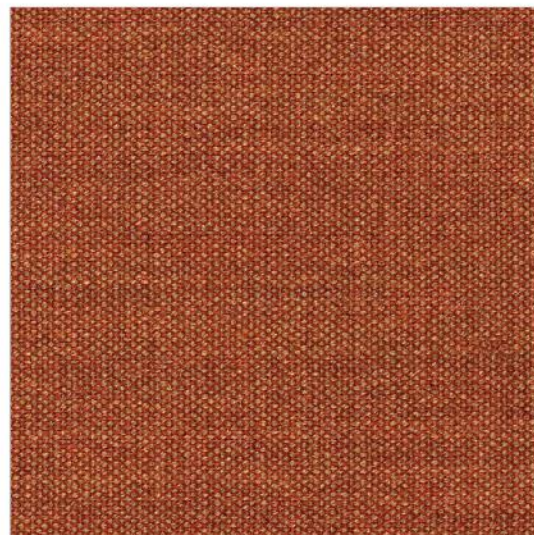
RX252



RX516



RX536



RX443



RX643



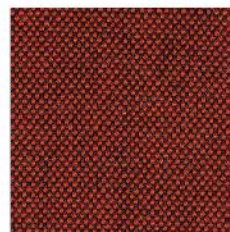
RX543



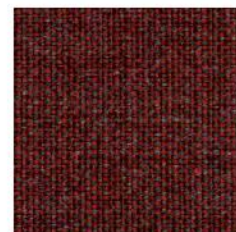
RX632



RX653



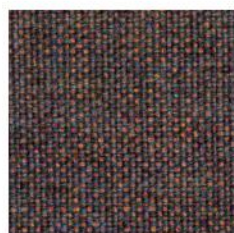
RX566



RX662



RX346



RX672



RX373



RX783

Zdjęcia kolorów produktów na stronie,
mogą odbiegać od rzeczywistych.

Colours of products presented on this
website may differ from the actual colours.

Die Bildern der Farben der Produkte auf der
Website können vom Original abweichen.

remix SD

edition: 02.2021
price group: 4



RX113



RX223



RX242



RX233



RX923



RX912



RX933



RX412



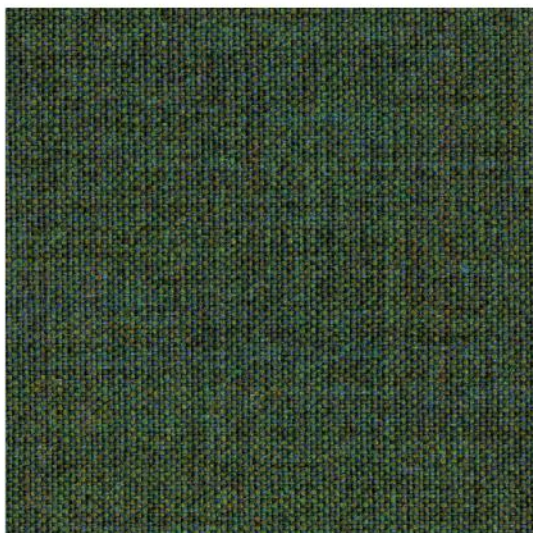
RX942



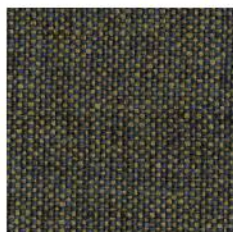
RX962



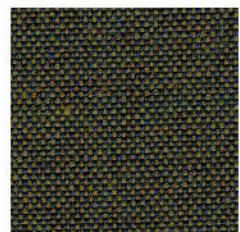
RX954



RX982



RX842



RX842



RX393



RX973

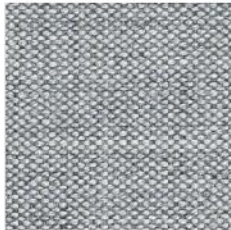
Zdjęcia kolorów produktów na stronie,
mogą odbiegać od rzeczywistych.

Colours of products presented on this
website may differ from the actual colours.

Die Bildern der Farben der Produkte auf der
Website können vom Original abweichen.

remix SD

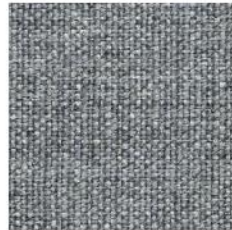
edition: 02.2021
price group: 4



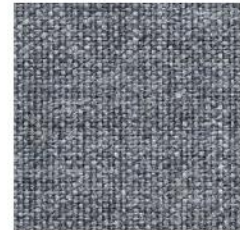
RX123



RX606



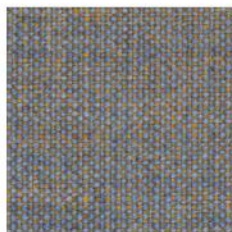
RX133



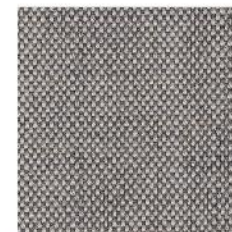
RX143



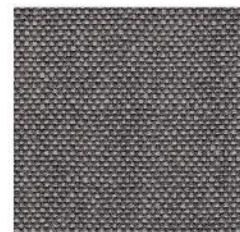
RX906



RX722



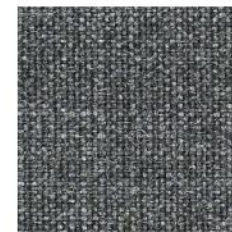
RX126



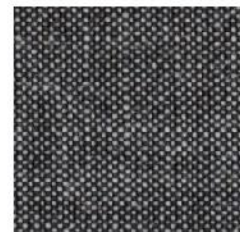
RX136



RX852



RX163



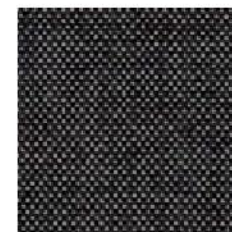
RX152



RX173



RX183



RX276



RX356



RX286



RX362



RX383



RX692

Zdjęcia kolorów produktów na stronie,
mogą odbiegać od rzeczywistych.

Colours of products presented on this
website may differ from the actual colours.

Die Bildern der Farben der Produkte auf der
Website können vom Original abweichen.

pl:

Skład

90% wełna, 10% nylon

Waga

304 g/m²

Szerokość rolki

140 cm

Odporność na ścieranie

100 000 cykli Martindale'a
(EN ISO 12947-2:2016)

Pilling

4 (EN ISO 12945-2:2000)

Odporność na światło

5-7 (EN ISO 105:B02:2014)

Odporność koloru na tarcie

Mokre: 4 (EN ISO 105-X12:2001)
Suche: 4-5 (EN ISO 105-X12:2001)

Certyfikaty trudnopalności

- EN 1021-1/2
- BS 5852 ignition source 3

Czyszczenie



Dopuszcza się występowanie różnic odcieni pomiędzy poszczególnymi partiami produkcyjnymi.

de:

Zusammensetzung

90% Schurwolle, 10% Nylon

Gewicht

304 g/m²

Rollenbreite

140 cm

Scheuerfestigkeit

100 000 Zyklen Martindale
(EN ISO 12947-2:2016)

Pilling

4 (EN ISO 12945-2:2000)

Lichtechtheit

5-7 (EN ISO 105:B02:2014)

Reibechtheit

Nass: 4 (EN ISO 105-X12:2001)
Trocken: 4-5 (EN ISO 105-X12:2001)

Feuersicherung

- EN 1021-1/2
- BS 5852 ignition source 3

Reinigung



Farbtonunterschiede zwischen einzelnen Produktionschargen sind zulässig.

en:

Composition

90% wool, 10% nylon

Weight

304 g/m²

Roll width

140 cm

Abrasion resistance

100 000 Martindale cycles
(EN ISO 12947-2:2016)

Pilling

4 (EN ISO 12945-2:2000)

Light fastness

5-7 (EN ISO 105:B02:2014)

Fastness to rubbing

Wet: 4 (EN ISO 105-X12:2001)
Dry: 4-5 (EN ISO 105-X12:2001)

Flammability

- EN 1021-1/2
- BS 5852 ignition source 3

Cleaning



Shade differences between individual production batches are allowed.

:5

grupa cenowa Preicegruppe price group

accessoire SD

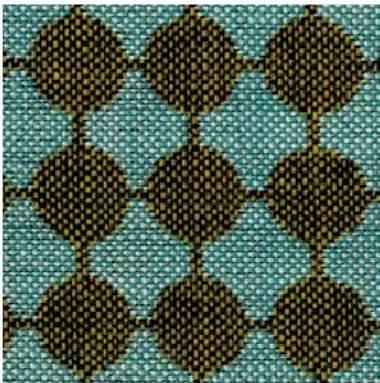
edition: 03.2021
price group: 5



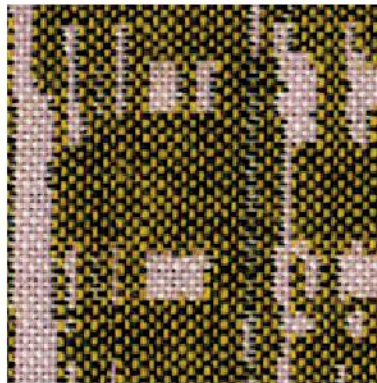
RUBY | AC 312



LUX | AC 305



CENT | AC 482



SILK | AC 653



POP | AC 255



BOK | AC 472



RIFF | AC 266

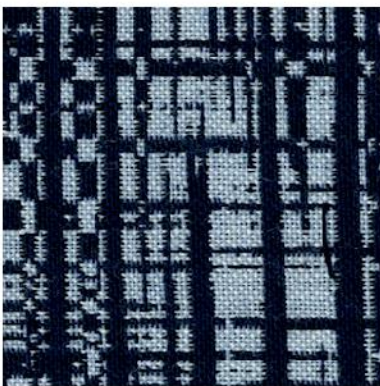
Zdjęcia kolorów produktów na stronie, mogą odbiegać od rzeczywistych.

Colours of products presented on this website may differ from the actual colours.

Die Bildern der Farben der Produkte auf der Website können vom Original abweichen.

accessoire SD

edition: 03.2021
price group: 5



KAJAL | AC 436



RIVER | AC 442



INFRA | AC 890



NEST | AC 088



ETAGE | AC 880

Zdjęcia kolorów produktów na stronie, mogą odbiegać od rzeczywistych.

Colours of products presented on this website may differ from the actual colours.

Die Bildern der Farben der Produkte auf der Website können vom Original abweichen.

pl:

Skład

85% wełna, 15% poliamid

Waga

350 g/m²
(AC 880: 406g/m²)

Szerokość rolki

150 cm

Odporność na ścieranie

50 000 cykli Martindale'a
(BS EN ISO 12947-2)

Odporność na światło

5-7 (ISO 105-B02)

Certyfikaty trudnopalności

- EN 1021-1
- EN 1021-2

Czyszczenie



Dopuszcza się występowanie różnic odcieni pomiędzy poszczególnymi partiami produkcyjnymi.

de:

Zusammensetzung

85% Schurwolle, 15% Polyamid

Gewicht

350 g/m²
(AC 880: 406g/m²)

Rollenbreite

150 cm

Scheuerfestigkeit

50 000 Zyklen Martindale
(BS EN ISO 12947-2)

Lichtechtheit

5-7 (ISO 105-B02)

Feuersicherung

- EN 1021-1
- EN 1021-2

Reinigung



Farbtonunterschiede zwischen einzelnen Produktionschargen sind zulässig.

en:

Composition

85% wool, 15% polyamide

Weight

350 g/m²
(AC 880: 406g/m²)

Roll width

150 cm

Abrasion resistance

50 000 Martindale cycles
(BS EN ISO 12947-2)

Light fastness

5-7 (ISO 105-B02)

Flammability

- EN 1021-1
- EN 1021-2

Cleaning



Shade differences between individual production batches are allowed.

steelcut trio 3 SD

edition: 04.2021
price group: 5



906



105



113



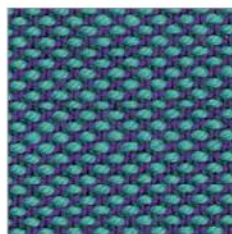
806



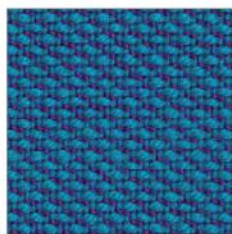
713



716



983



865



746



883



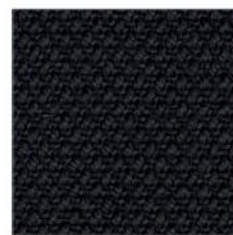
756



776



796



195

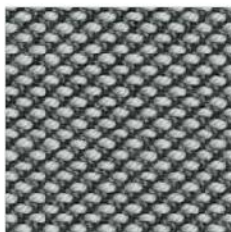
Zdjęcia kolorów produktów na stronie,
mogą odbiegać od rzeczywistych.

Colours of products presented on this
website may differ from the actual colours.

Die Bildern der Farben der Produkte auf der
Website können vom Original abweichen.

steelcut trio 3 SD

edition: 04.2021
price group: 5



133



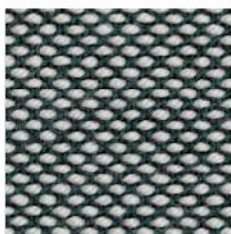
246



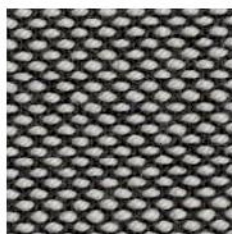
153



376



916



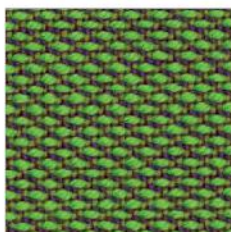
124



176



276



953



946



266



966



976



946



283



383

Zdjęcia kolorów produktów na stronie,
mogą odbiegać od rzeczywistych.

Colours of products presented on this
website may differ from the actual colours.

Die Bildern der Farben der Produkte auf der
Website können vom Original abweichen.

steelcut trio 3 SD

edition: 04.2021
price group: 5



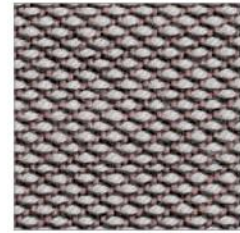
226



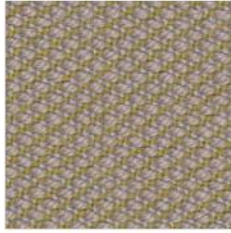
205



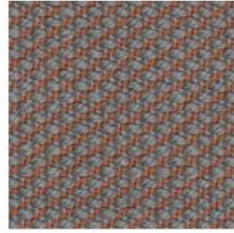
213



616



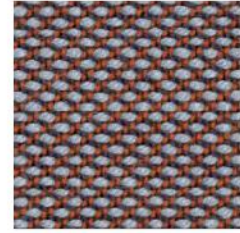
236



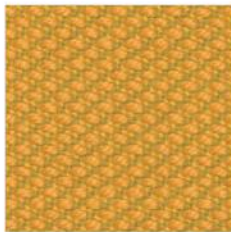
426



253



416



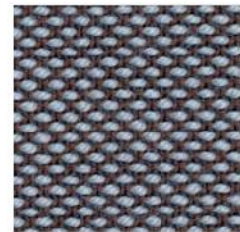
446



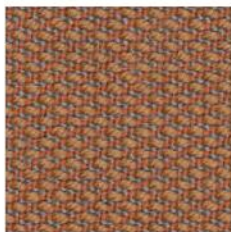
453



476



336



436



466



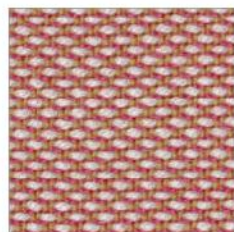
533



576



506



515



526



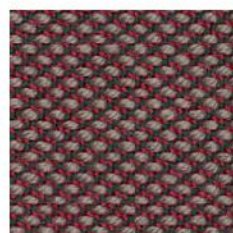
636



553



666



645



686

Zdjęcia kolorów produktów na stronie, mogą odbiegać od rzeczywistych.

Colours of products presented on this website may differ from the actual colours.

Die Bildern der Farben der Produkte auf der Website können vom Original abweichen.

pl:

Skład

90% wełna, 10% poliamid

Waga

550 g/m²

Szerokość rolki

140 cm

Odporność na ścieranie

100 000 cykli Martindale'a
(EN ISO 12947)

Odporność na światło

5-7 (ISO 105-B02)

Pilling

4 (EN ISO 12947-2:2000)

Certyfikaty trudnopalności

- EN 1021-1/2
- BS 5852:2006 (2011) Ignition Source 3
- DIN 4102 B2

Czyszczenie



Dopuszcza się występowanie różnic odcieni pomiędzy poszczególnymi partiami produkcyjnymi.

de:

Zusammensetzung

90% Schurwolle, 10% Polyamid

Gewicht

550 g/m²

Rollenbreite

140 cm

Scheuerfestigkeit

100 000 Zyklen Martindale
(EN ISO 12947)

Lichtechtheit

5-7 (ISO 105-B02)

Pilling

4 (EN ISO 12947-2:2000)

Feuersicherung

- EN 1021-1/2
- BS 5852:2006 (2011) Ignition Source 3
- DIN 4102 B2

Reinigung



Farbtonunterschiede zwischen einzelnen Produktionschargen sind zulässig.

en:

Composition

90% wool, 10% polyamide

Weight

550 g/m²

Roll width

140 cm

Abrasion resistance

100 000 Martindale cycles
(EN ISO 12947)

Light fastness

5-7 (ISO 105-B02)

Pilling

4 (EN ISO 12947-2:2000)

Flammability

- EN 1021-1/2
- BS 5852:2006 (2011) Ignition Source 3
- DIN 4102 B2

Cleaning



Shade differences between individual production batches are allowed.